

HONKA

JAPAN

Design Book

デザインブック





Breathe in.



私たちホンカは、自然が育んだ最高の原材料を使って、人々がより心地よく健康的に暮らすことができるサステナブルな家づくりに情熱を注いでいます。

ホンカラケンネCEO
株式会社ホンカ・ジャパン 代表取締役社長
マルコ・サーレイネン

ホンカ・デザインブック読者の皆様

ホンカ・デザインブックは、
新しい家を夢見る、すべての人のためのものです。
このカタログからあなたの探している家が
みつかることを願っています。私たちホンカは
皆様の夢のマイホームを建てるお手伝いをいたします。
ホンカ・ログホームは、新しい暮らしの始まりとなることでしょう。

Discover THE WOOD LIFE

北国の森の生命力について知っていますか？

フィンランド人の幸せのエッセンスは、自然や独特の光と密接な関係を持つことから生まれます。
私たちホンカは、北国の森と太陽の生命力を、人々の暮らしに届けたい。
だから、再生可能な木材を使った健康的な家を建てるのです。



夏の日ならわずか1分で、
ログハウス1棟に必要な
原木は成長します。



ホンカのログは、フィンランドの
製材所で生産された再生可能な
木材を原料にしています。
原料は森林認証のPEFCを受けています。
国際的なFSC認証材の比率も
高めています。



針葉樹の抗菌性天然化合物は、
細菌やカビの胞子を除去します。
ログホーム室内の
空気は健康的で、
構造には耐久性があり、
湿気からも守られるのです。

Honka is a *Family*



優れた耐久性

ログ建築物は、
正しく設計・施工された場合、
湿気や過酷な気候状況から守られるため、
何百年も住むことができます。
世界で初めてマシンカット・ログハウスを
製造したホンカは、
常に木材加工の最前線にいるのです。

最先端の生産技術を駆使し、
木を最高の建材に加工することで、
過酷な環境にも耐える住宅を製造します。
また、高度に自動化された生産工程により、
木造住宅の寸法精度を保ち、
現場での施工・建築工程を
迅速かつ正確に行うことができます。

世界初の
ログハウスメーカーであるホンカは
1958年の創業から現在も、
原材料から完成品に至るまで、
高品質かつ妥協のない
製品づくりを目指しています。
気密性、防湿性、耐震性に優れた
住宅を提供することが、
ホンカの誇りです。

パイオニアによる北欧品質

サーレイネン兄弟が1958年にホンカを設立し、世界初のログハウスメーカーとなりました。
ホンカ・ログホームは、北欧の過酷な条件下でも耐えられるように設計・製造されています。
ホンカは、長年の研究と経験に基づいた比類のない専門知識を持ち、
50カ国以上で90,000棟以上のログホームを建ててきました。
ホンカの技術は、あらゆる気候や地理的条件下でも機能します。



Over 60 years



Over 50 countries



Over 90,000 houses

For the unique
needs in life

We are building the Future

ホンカのログホームは、後世に残る遺産です。

木は成長する過程で二酸化炭素を吸収し、建物のライフサイクル全体にわたって蓄積されるため、ログハウスは環境に配慮した木材の利用方法といえます。ホンカのログを建てることは、より良い、より責任ある未来のための行動なのです。



ホンカは、持続可能な開発と生物多様性の原則が尊重されている森林から木材を調達しています。



ホンカは、自社工場で材料のエネルギー効率やリサイクル率などを継続的に研究・開発しています。



ログハウス建築で出る少ない廃材をも、熱エネルギーの生産やリサイクル製品に利用しています。



CONTENTS

HONKA HEALTHY HOUSE 健康住宅・・・12
 HONKA TECHNOLOGY ホンカテクノロジー・・・14
 HONKA LOOK ホンカルック・・・・・・16
 ARRANGE YOUR HOME 設計変更・・・20

One Story Design 平屋タイプ

HAIKU ハイク・・・・・・24
 HALLA ハッラ・・・・・・26
 SUMU スム・・・・・・28
 TYRSKY トウルスク・・・・・・30
 SIRIUS シリウス・・・・・・32
 TUISKU トウイスク・・・・・・34
 KIVI キビ・・・・・・36

Lofty Home Design 大屋根タイプ

TOUKO トウコ・・・・・・40
 PILVI ヒルヴィ・・・・・・42
 VALOISA フロイサ・・・・・・44
 LEIJA レイヤ・・・・・・46
 AIVAN アイヴァン・・・・・・48
 LUONTO 2 ルオント2・・・・・・50
 ARMO アルモ・・・・・・52
 TARMO 3 タルモ3・・・・・・54
 SAARI 2.0 サーリ2.0・・・・・・56
 TUNNE+ トウンネプラス・・・・・・58
 MUKAVA 3 ムカワ3・・・・・・60

【モデルプラン注意事項】

- ・すべてのプランは設計変更が可能です。
- ・カラーリングは、お好みの色をお選びいただけます。
- ・外観イメージには、オプションの追加や仕様変更がされているものがあります。内観イメージは実際のモデルとは異なります。
- ・平面図上の記号は右記の通りです。ENT=玄関 CLO=クローゼット STO=収納 DEN=書斎
- ・平面上の縮尺はモデルによって異なります。
- ・詳細はホンカディーラーにご相談ください。

Two Story Design 総2階タイプ

HIRSI ヒルシ・・・・・・64
 MARJA マルヤ・・・・・・66
 KUNNIA クンニア・・・・・・68
 KUMPULA クンプラ・・・・・・70
 FIKSU フィクス・・・・・・72

Arrange Plan アレンジプラン

MAISEMA マイセマ・・・・・・76
 RANTAMA ランタマ・・・・・・78
 LINTUKOTO リントウコト・・・・・・80
 VALO 40/65 ヴァロ40/65・・・・・・82

Cabin & Others キャビン&その他

HYTTI ヒュッティ・・・・・・86
 LUOTO ルオト・・・・・・88
 POIJU ポイユ・・・・・・90
 ANKKURI アンクリ・・・・・・91
 MÖKKI モッキ・・・・・・92
 SAUNAMÖKKI サウナモッキ・・・・・・93
 LEIKKI レイツキ・・・・・・93

CUSTOM ORDER カスタムオーダー・・・・・・94
 HONKA PROJECT 商業施設・・・・・・97
 SPEC スペック・・・・・・102



HONKA HEALTHY HOUSE™

良質な室内空気

無垢の木は「呼吸」することで、空気の湿度レベルを調節しています。そのため、室内の相対湿度は30～55%と最適に保たれます。また、ログは温度変化を和らげ、室内の空気を快適に保ちます。ログハウスとなる木材には、抗菌作用のある天然化合物「テルペン」が含まれています。この抗菌成分が、室内の空気中の菌やカビの胞子を除去してくれます。

健康的な素材

健康住宅は、自然素材そして、合成汚染物質の排出をできるだけ抑えた材料を使用しています。ホンカは数十年にわたって、市場で最も安全で最適な製品を探し続け、安全性の高い認証製品を住宅に最大限に活用しています。また、複合的に高い技術の製品を適切な箇所に用いるようにしています。例えば、木造建築に不可欠な接着剤やシーリングには、最も安全性の高い製品を利用しています。

調湿効果

家の構造が防湿されていれば、その家は健康な状態を保つことができます。ログハウスの壁面は単一の素材でできていて、湿気に対して安心・安全です。ホンカは気候条件の厳しい場所にも家を建てています。世界中どこでも耐えうるログホームのために、ホンカは常に製品開発に取り組んできました。世代から世代に続く未来のために、家をデザインしているのです。

リラックス

自然の中で過ごし自然との結びつきがあることは、心をリラックスさせる効果があります。ログホームでは、コンクリートの家よりも、より快適で、暖かく、より自然に暮らせませす。ログホームの音景も心地よいものです。無垢材の家は、騒音を抑える優れた音響効果を証明しているからです。人々はログハウスでよく眠ることができます。ホンカのログホームでは、一年中いつでもリラックスできるのです。



HONKA TECHNOLOGY



Honka Logs -the heart of your home

ホンカのログ材は、フィンランドで育った天然のポーターパインを独自の技術で乾燥して加工しています。
ログ一本一本が、フィンランドのカルストゥラにある自社工場で一貫した品質管理のもとでプレカットされます。
ホンカのログホームは十分な厚みのあるログ材を使用しているため、厳しい寒さのフィンランドでも、壁に断熱材を入れる必要はありません。



気密性・水密性の高いホンカだけのカーブノッチ

ログ壁を組み上げるため、交差部分に施されるノッチ加工に新技術を開発し、ホンカはヨーロッパで意匠を取得してきました。ホンカが独自に開発した「カーブノッチ」は、家の気密性・水密性を高め、断熱効果や省エネにもつながります。

ホンカ・ログホームはすべて、フィンランドの製材所で作られた高品質の認定パイン材を使い、CE マーク規制と ISO 90004 品質証明に従って、フィンランドで作られています。また、環境規格 ISO 14001 の認証を取得しています。

HONKA LOOK

ログ材はもちろん、ドアや窓、床板、室内パネルなど、
HONKAにはカテゴリーごとに選べる素材が豊富に揃っています。
素材を選ぶことで、お気に入りの外観デザインや室内空間に上げることができます。
ホンカルクでは、あなただけの世界で一棟のログホームにカスタマイズができます。



Exterior Doors 外部ドア

フィンランドの厳しい環境で生まれた高断熱で、天然木のログフレームにあう木製のドアです。
フィンランドの緻密なパイン材を用い、パネル内部には断熱性の高い硬質ウレタンフォームを採用。
デザインはホンカのオリジナルで、パネルや格子、ガラスの大きさをお選びいただけます。



Interior Doors 室内ドア

ホンカの室内ドアは、フィンランドの緻密なパイン材を用いた、3層のラミネート材パネルからなるシンプルな木製ドアです。
パネルや格子、ガラスの大きさなどの組み合わせをお選びいただけます。



Honka Logs ログ

ホンカで使用されるログ材は、複数の木材を接着後、油圧プレス機で圧着(ラミネート)したログです。
それぞれ大きさや厚みに違いがあり、建物の用途や規模に合わせ、最適なログ材を選ぶことができます。

VLL

ヴァーティカル
ラミネートログ



VLL 112N

二つの木材を貼り合わせた
ヴァーティカルラミネートログ

MLL

マルチプル
ラミネートログ



MLL 134N MLL 204N

複数の木材を貼り合わせた
マルチプルラミネートログ

FXL

ノンセリングログ



FXL 134N FXL 204N

施工後の収縮や変形がほとんどない
ノンセリングログ

RL

丸ログ



RL190

直径 170/190/210/230
から丸ログは選べます
※丸ログは特注となります。





DK Windows ドレーキップ窓

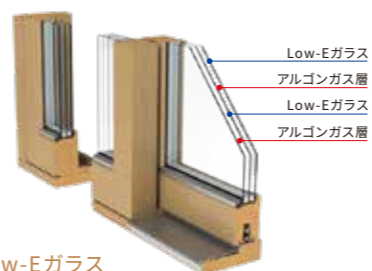
ドレーキップ窓は、通常の内開きに加え、換気のための内倒しなど、4つの開閉パターンを備えています。シングル窓に加えて、2連窓やFIX窓も対応可能です。さらに大型の木製窓は、ドアとしての機能も備えています。高い断熱性と気密性があり、大きなガラス面で部屋をエレガンスに演出します。



DK IV78・
DK/2 IV78
ドレーキップウィンドウ

DKDW IV78・
DKDW/2 IV78
ドレーキップウィンドウ・ドア

特殊トリプルガラスの木製窓
木製窓は断熱・遮熱性が高く、結露にも強い性能を持っています。省エネ効果と環境にも優しいエコロジーな窓です。



Low-Eガラス
ガラスに特殊金属皮膜をコーティングすることで、断熱性・遮熱性を高めます。冷暖房効率を高めるとともに、結露の抑制にも効果を発揮します。

アルゴンガス
熱を伝えにくい性質を持つ安全な気体で、無色透明の見えない断熱材ともいえます。

ドレーキップウィンドウの開閉パターン



Closed position
クローズドポジション

Turn position
ターンポジション

Ventilation position
ベンチレーションポジション

Tilt position
ティルトポジション

Interior Panels

室内用パネル

インテリアを印象づける重要な要素です。パインの木質を楽しむ木の空間にすることも、色を塗って印象の異なる空間にすることもできます。シーリングパネル、ログパネルともに壁・天井のどちらにも使用できます。

Ceiling panels

シーリングパネル



シーリングパネル
13



シーリングパネル
US15

Log panels

ログパネル



ログパネル



FXL
ログパネル

Exterior Railings

外部手すり

安全のため設置されるものですが、テラスやバルコニーなどの外部空間を魅力的なものに演出するとともに、建物の外観にアクセントを与える要素でもあります。タイプの異なる木製手すりとは、スタイリッシュなガラス手すりから、ログホームのテイストに合わせてお選びいただけます。

Kuu

クウ



Jupiter

ジュピター



Grass Railing

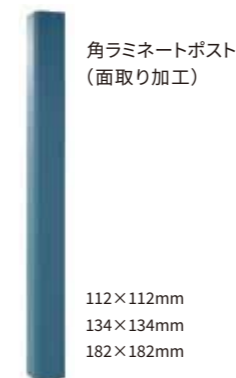
ガラス手すり



Posts and Columns

ポスト&コラム

ポストやコラムは構造的な役割とともに、アクセントとしてログホームをぐっと魅力的に引き立てます。集成材を使用しているため、時間が経っても内側・外側共に良質な状態と重厚な品質を保つことが出来ます。ログの厚みに合わせたサイズがあります。



角ラミネートポスト
(面取り加工)

112×112mm
134×134mm
182×182mm



丸ラミネートポスト

Φ150mm
Φ205mm



角デザインコラム

182mm×182mm

ログのセトリングに伴い、ポストには高さ調整のためのスクリュージャッキが必要となります。室内には、ジャッキを隠すための鋼板のカバーが取り付けられます。

Architraves

トリムボード

ドアや窓の周りには、トリムボードで仕上げられます。トリムボードのデザインは、ログホームの印象を決める一つの要素であるとともに、セトリングのために必要な部材です。壁と異なる色で塗り分けると、建物の装飾性が増し、同色で仕上げると、すっきりとした印象になります。

Deco

デコ



幅:120mm/95mm

Novel

ノーベル



幅:120mm/95mm

Line

ライン



幅:120mm/95mm

ARRANGE YOUR HOME

HONKAのモデルはアレンジできます。

全てのモデルは、
土地やご家族のライフスタイルにあわせて
変更・アレンジすることができます。



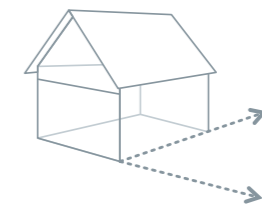
標準モデル



設計変更後

家の幅や奥行の長さ

土地のサイズに合わせて、建物の正面の幅(間口)や奥行の長さを変更することが可能です。



天井の高さや屋根の形状・角度

ログ壁を標準設計よりも高く組み上げることで天井を高くすることができるほか、屋根の形状や角度を変更することが可能です。



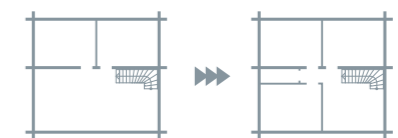
窓やドアの大きさや位置

テラスに出る大きなスライディングドアの設置など、立地条件やライフスタイルに合わせたドアや窓の変更が可能です。



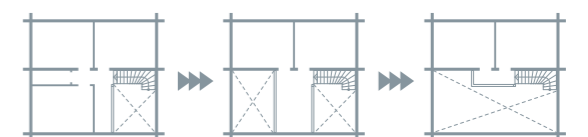
部屋を仕切る壁の位置

間仕切り壁の位置を変更し、間取りを変えることができます。家族構成に合わせたプランニングが可能です。



吹き抜けの追加や拡張

建物のバランスを考慮しながら、吹き抜けを増やしたり、吹き抜けを大きくすることが可能です。



設計変更に関する詳細は、ディーラーにお問い合わせください。

※変更内容によっては法令・構造上できない場合もございます。あらかじめご了承ください。



One Story Design



日本の「平屋」のイメージとはまるで違う天井高が特徴といえるホンカの1階建て。一般的な日本の住宅と比べ、はるかに天井が高く、開放感にあふれています。勾配天井で空間にもアクセントができます。階段の昇り降りもない、導線がやさしい住まい。広々とした敷地に、ゆとりのある北欧空間で暮らす喜びは、他とは比較にならないでしょう。

HAIKU ハイク	24
HALLA ハッラ	26
SUMU スム	28
TYRSKY トウルスク	30
SIRIUS シリウス	32
TUISKU トウイスク	34
KIVI キビ	36



HAIKU

ハイク

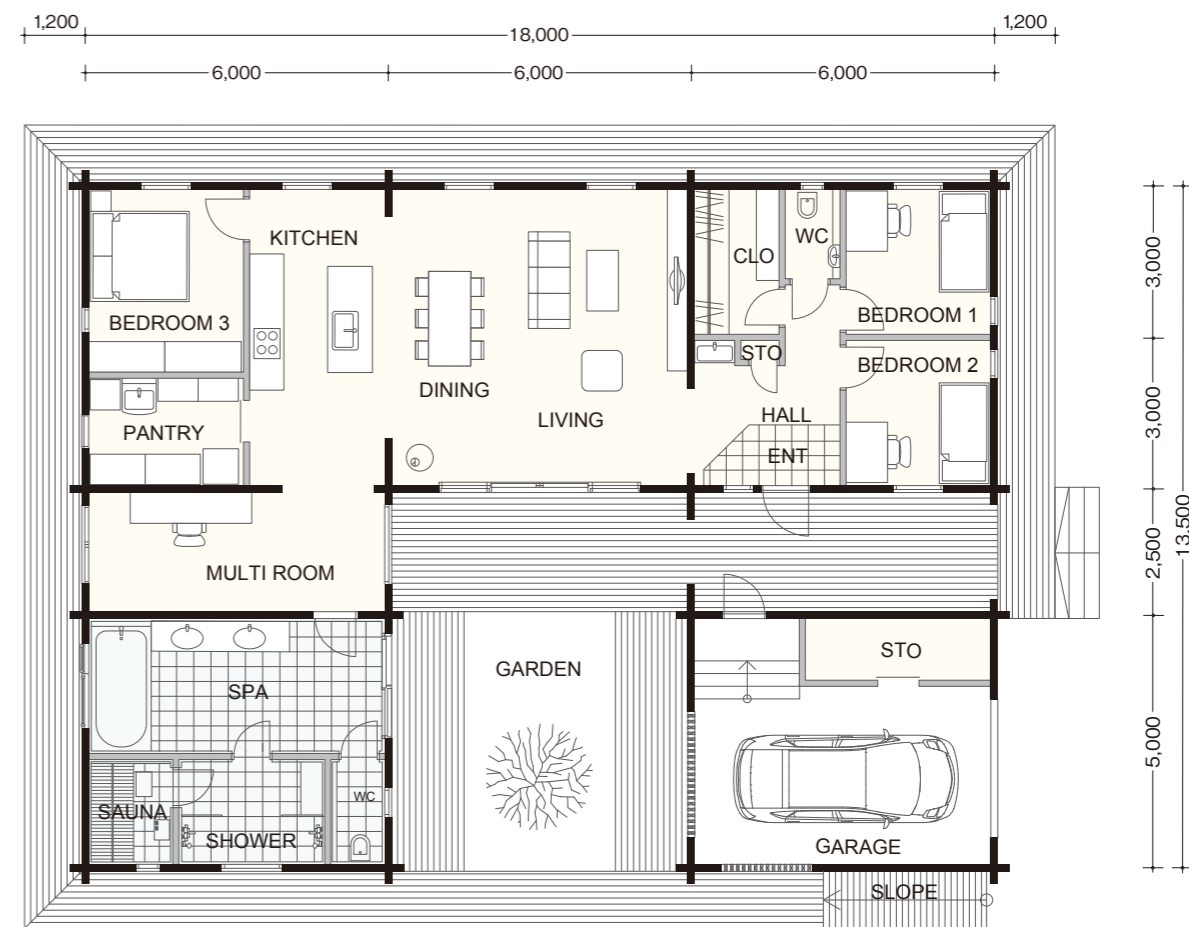
日本と北欧の文化が融合したログホーム「ハイク」。
フィンランドのリゾート地ナーンタリで開催された住宅フェアで公開された「ハイク」は、独特の岩が多い地形を生かして設計されました。大きな窓から眺めるアトリウム「中庭」は癒しの空間です。「俳句」のような趣があるモデルです。



HAIKU /46.3 坪

1F	153 m ²	Terrace	109.4 m ²
2F	- m ²	Balcony	- m ²
Total	153 m ²	Porch	- m ²

1F



1/150



リビングの大きな窓と家を囲む屋根のあるテラスが、内と外の境界をあいまいにします。3方向をテラスに囲まれたアトリウム（中庭）は、リビングやバスルームからも見えるユニークなスペースです。建築地にあわせてガレージなしのプランでL字型に変更もできます。



HALLA ハッラ

フィンランド語：霜

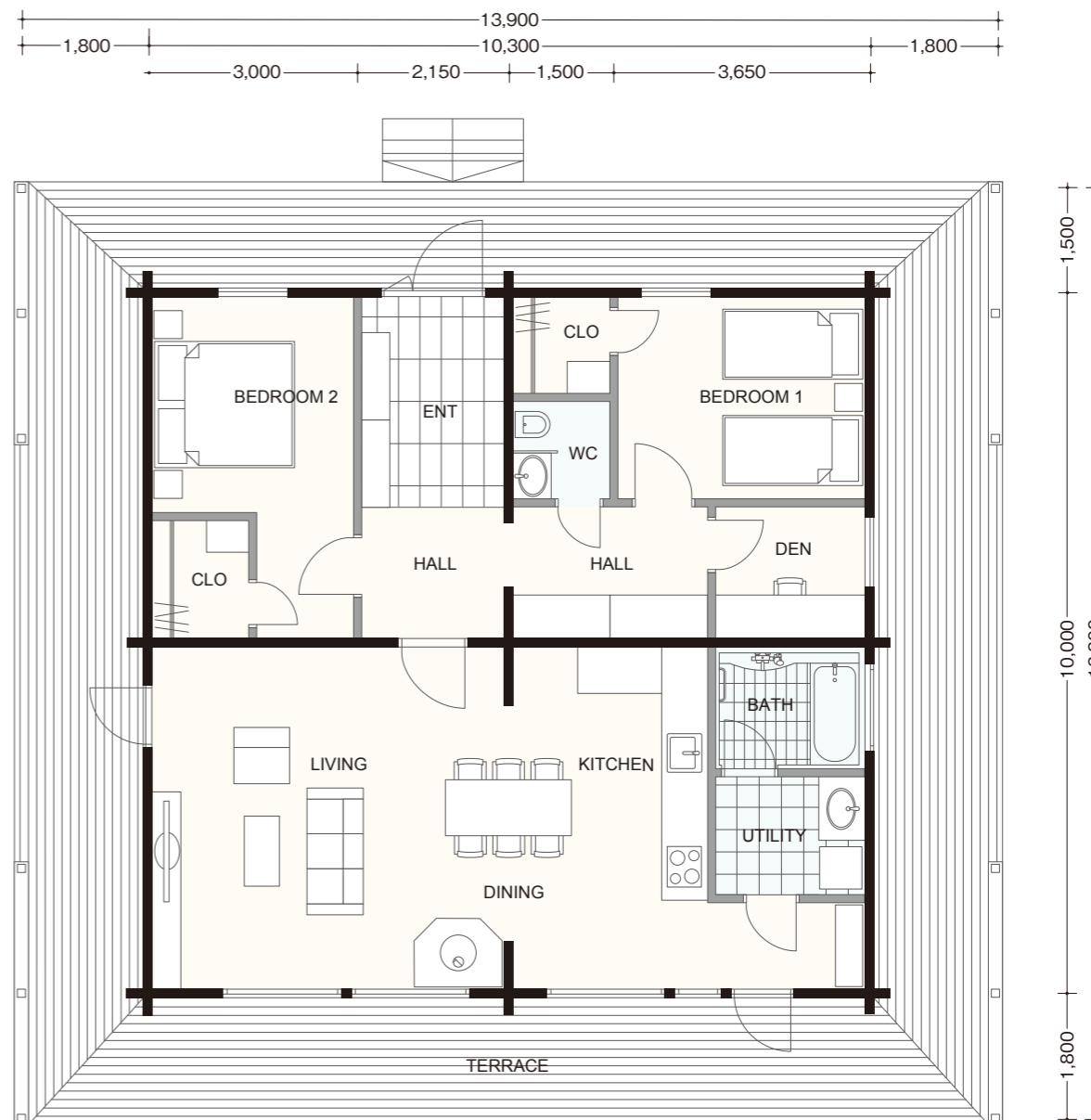
ハッラは、和と北欧の特徴を兼ね備えています。
フィンランドらしいリビングの大きな窓と
日本家屋の縁側のように建物を囲うテラスは、
自然を身近に感じるための工夫です。
幅が広く、ゆるやかに傾斜する屋根をもつハッラは、
周囲の環境にも自然に溶け込みます。



HALLA / 31 坪

1F	103 m ²	Terrace	81.9 m ²
2F	- m ²	Balcony	- m ²
Total	103 m ²	Porch	- m ²

1F



1/100



ハッラの高い天井のリビングダイニングとその大きな窓から眺めることができる自然が居心地の良さにつながります。家族団らんのできるリビングに加え、個室のプライベートスペースも充実しています。屋根のあるテラスは一部ログ壁で覆われていて、趣味の自転車やアウトドアグッズを仮置きしても安心なスペース。リゾートでコテージや別荘として利用するのならば、サウナスペースを設けるとよりフィンランドらしい空間となります。



SUMU スム

フィンランド語：かすみ

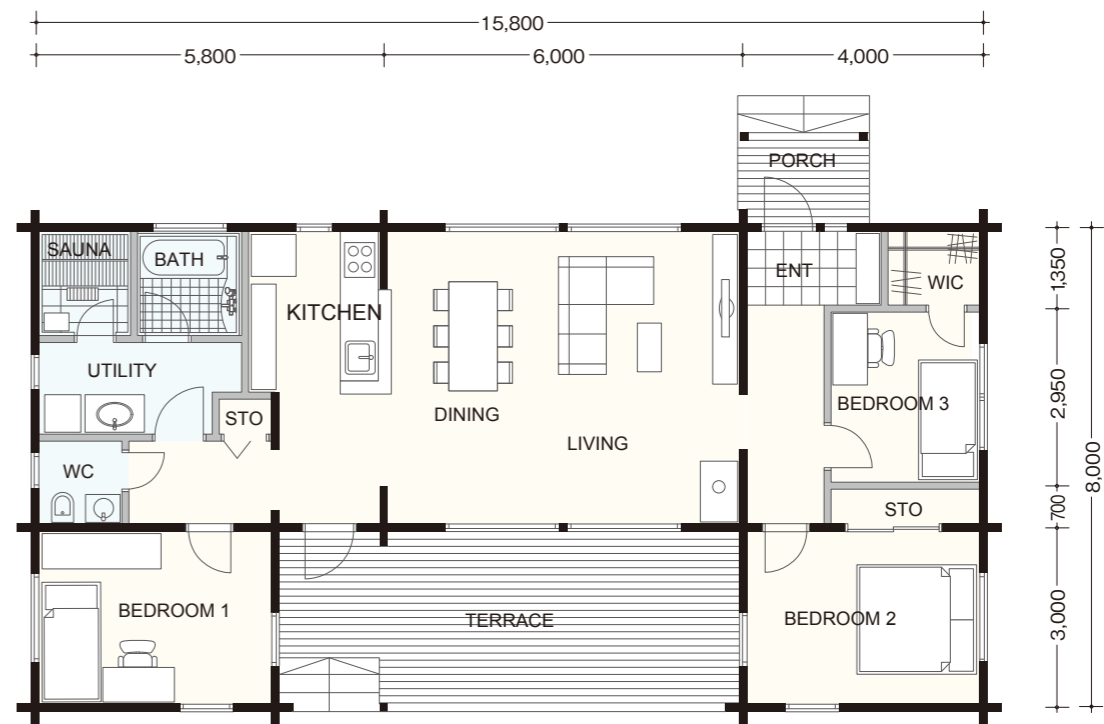
自然光と周囲の環境との強い結びつきが魅力の「スム」は、家族が幸せに暮らせる安心の「住まい」となるでしょう。大きな窓から光が降り注ぎ、広いリビングダイニングにいれば、2方向を見渡せます。



SUMU / 31 坪

1F	103 m ²	Terrace	21.8 m ²
2F	-	Balcony	- m ²
Total	103 m ²	Porch	3 m ²

1F



1/125



庇付きテラスは、暮らしに快適さをもたらし、暖かい季節には屋外で過ごす時間も増えるでしょう。プライベートな空間は家の両端にあります。ベッドルームには景観を楽しむ窓を設け、リモートワークにも適した環境を整えました。効率的な平屋の間取りは、お子様連れのご家族にも、ご夫婦二人だけの生活にも適しています。サウナのあるフィンランドらしい住宅ですが、サウナが必要なければ、家事用の部屋や収納に変更することもできます。



TYRSKY トウルスク

フィンランド語：あらし

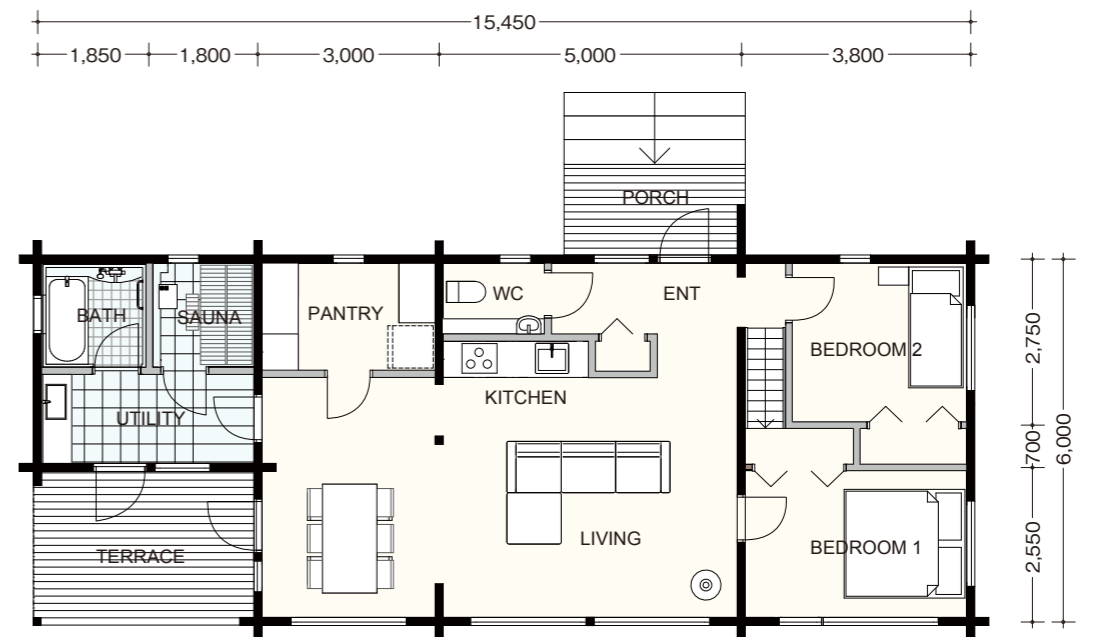
セーリング(ウィンドサーフィン)のオリンピック選手であり、建築家でもあるトゥーリ・ペタヤ=シレン設計のモデルです。トゥーリが海でトレーニングする際に見る岩場に打ち寄せる泡立った波や漁師の村からインスピレーションを受けました。



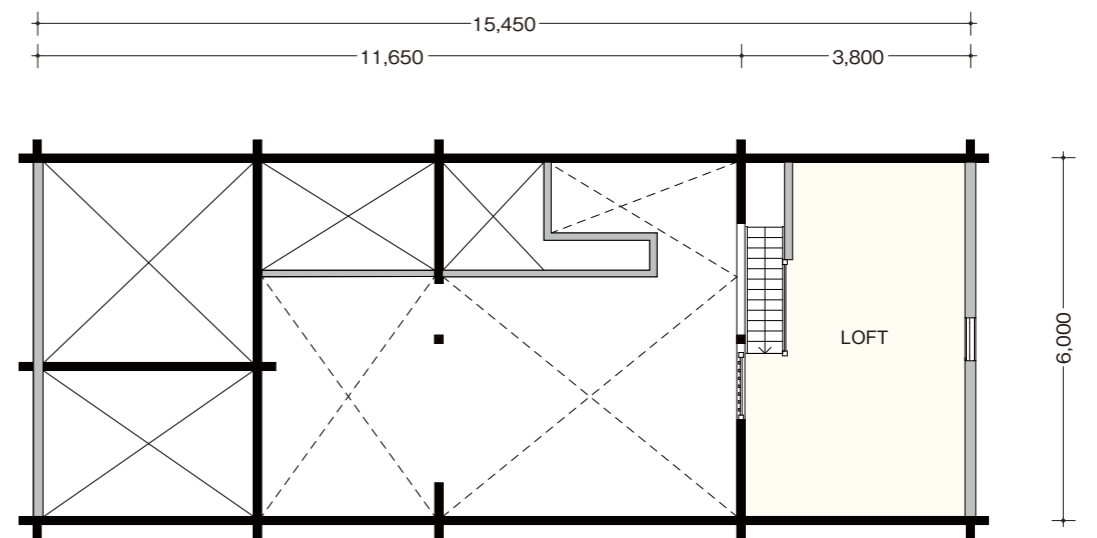
TYRSKY / 31 坪

1F	83.5 m ²	Terrace	9.3 m ²
中2F	19.5 m ²	Balcony	- m ²
Total	103 m ²	Porch	4 m ²

1F



中2F



1/125



トウルスクは、リビングの天井が高くなっています。中二階は、ゲストや子どものため、リモートワークのためなどのスペースとして利用できます。サウナとリビングのコーナーに屋根付きのテラスを配置し、テラスにはリビングとサウナの両方からアクセスできます。どんな天気でも、このテラスでくつろぐことができます。



SIRIUS シリウス

フィンランド語：星の名前

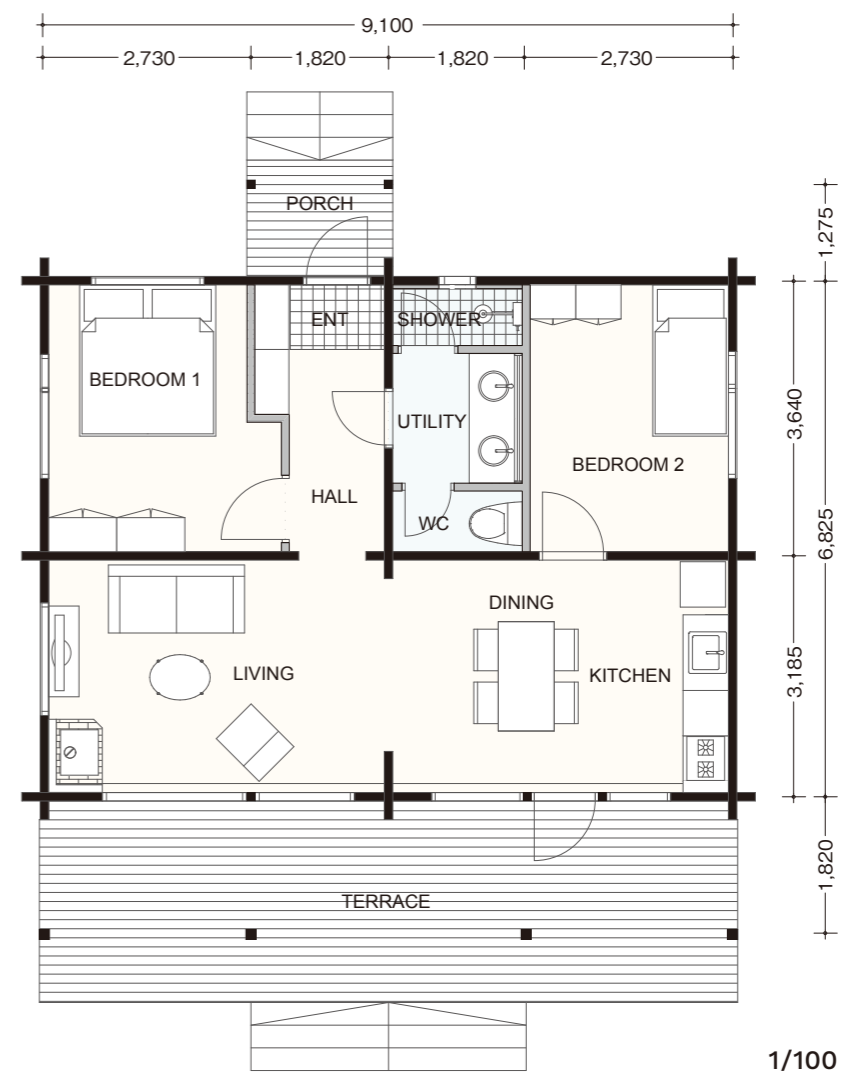
冬の星空で、一番大きく見える星がシリウスです。その輝きを手に取るように眺められるモデルが、ホンカのシリウス。リビングダイニングのテラスサイドに大きな窓ガラスがデザインされているため、春には花々、夏には深緑、秋には紅葉、そして冬にはこぼれ落ちそうな星空を、室内から広範に眺めることができます。



SIRIUS / 18.8 坪

1F	62.1 m ²	Terrace	20.5 m ²
2F	- m ²	Balcony	- m ²
Total	62.1 m ²	Porch	2.5 m ²

1F



キッチン、ダイニング、リビングの間に壁がなく、どのエリアにいても、大きな窓越しの景色をさまざまなアングルで楽しめます。このシームレスな空間とつながる広いウッドデッキでは、外での読書やバーベキューなど、日常とは違うアウトドア感覚を楽しむこともできます。室内にも室外にも楽しみがあふれるシリウスですが、少し設計を変更してロフトを加えたり、ウッドデッキでつながるサウナコテージを併設したりすることで、日々の楽しみをさらにプラスすることも可能です。



TUISKU トウイスク

フィンランド語：雪

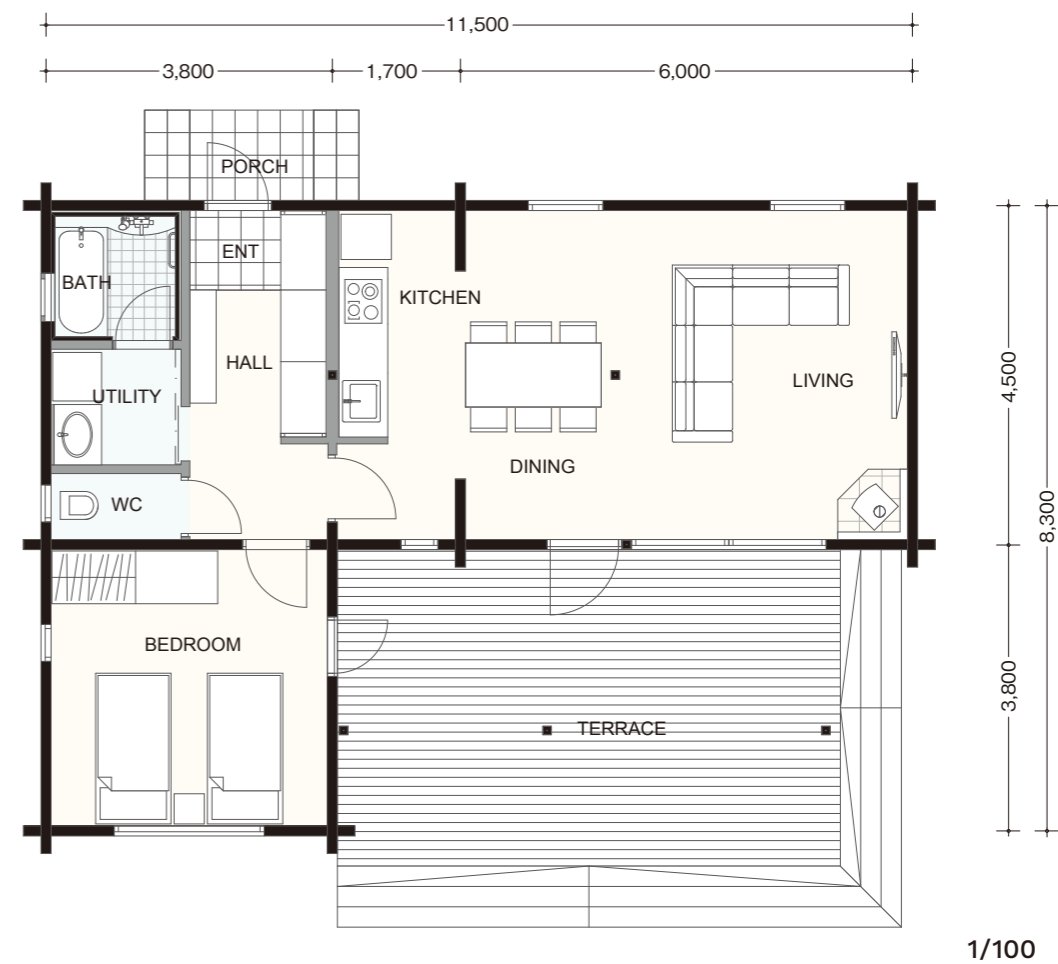
フィンランドのホンカ60周年記念モデルを、
日本版にアレンジしたログホームがトウイスクです。
雪のような白と力強い黒の2色使いが印象的なモデルです。
これは、現在フィンランドで人気を集めている
外観のカラーリングをそのまま採用したものです。



TUISKU / 20 坪

1F	66.2 m ²	Terrace	20.3 m ²
2F	- m ²	Balcony	- m ²
Total	66.2 m ²	Porch	1.5 m ²

1F



ゆったりとしたリビングダイニングとベッドルームをL字型にレイアウト。
それぞれが廊下を挟んで独立した部屋になっています。
リビングからもベッドルームからもアクセス可能なウッドデッキを配したことで、
室内とテラスに一体感を感じられ、
屋外スペースも積極的に楽しむライフスタイルとなります。
トウイスクは、ベッドルームをもう1部屋増やす設計変更も可能です。



KIVI キビ

フィンランド語：石

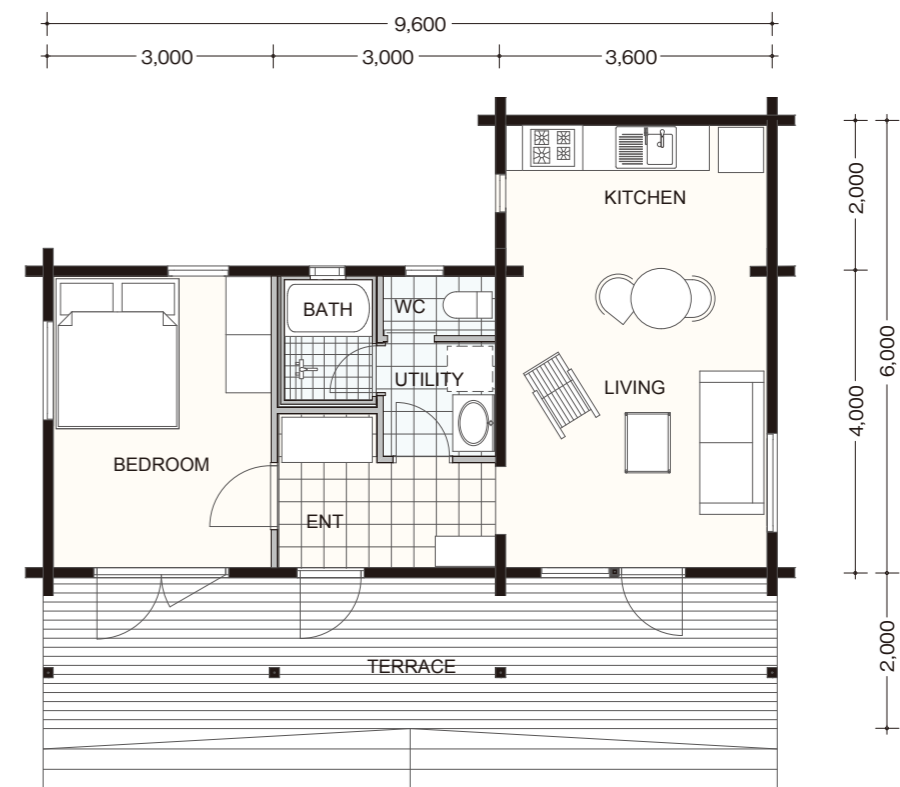
フィンランドでは湖畔に、
日本ではリゾート地に建てるっておきの
コテージをコンセプトにしたモデルです。
休暇を楽しむために必要な要素を、
ギュッと詰め込んだコンパクトなログホームです。



KIVI / 13.8 坪

1F	45.6 m ²	Terrace	20.2 m ²
2F	- m ²	Balcony	- m ²
Total	45.6 m ²	Porch	- m ²

1F



1/100



片流れ屋根のモダンなフォルムと、石のように重量感あるどっしりとした印象が特徴のモデル。
オフの時間をゆったりと過ごすために設計されました。
大きく張り出した広いウッドデッキは、お気に入りの1杯を傾けるセカンドリビングにも、
アクティビティツールを乾かす物干しスペースにもなります。
お出かけの際、車をデッキの横に付けければ、荷物の持ち運びもスムーズ。
室内は、エントランスの両サイドにゆとりのリビングとベッドルームがデザインされています。



Lofty Home Design

大きくそびえる屋根が最大の特徴。
形状はさまざまありますが、
その存在感はそびえる山のように。
このタイプをホンカでは「大屋根」とよんでいます。
安定感がありトラディショナルで、
北欧住宅を代表する外観デザイン。遊びごころを
大切にする方に、根強い人気があるシリーズです。

TOUKO トウコ	40
PILVI ピルヴィ	42
VALOISA フロイサ	44
LEIJA レイヤ	46
AIVAN アイヴァン	48
LUONTO 2 ルオント 2	50
ARMO アルモ	52
TARMO 3 タルモ 3	54
SAARI 2.0 サーリ 2.0	56
TUNNE+ トゥンネプラス	58
MUKAVA 3 ムカワ 3	60



TOUKO トウコ

フィンランド語：阜月

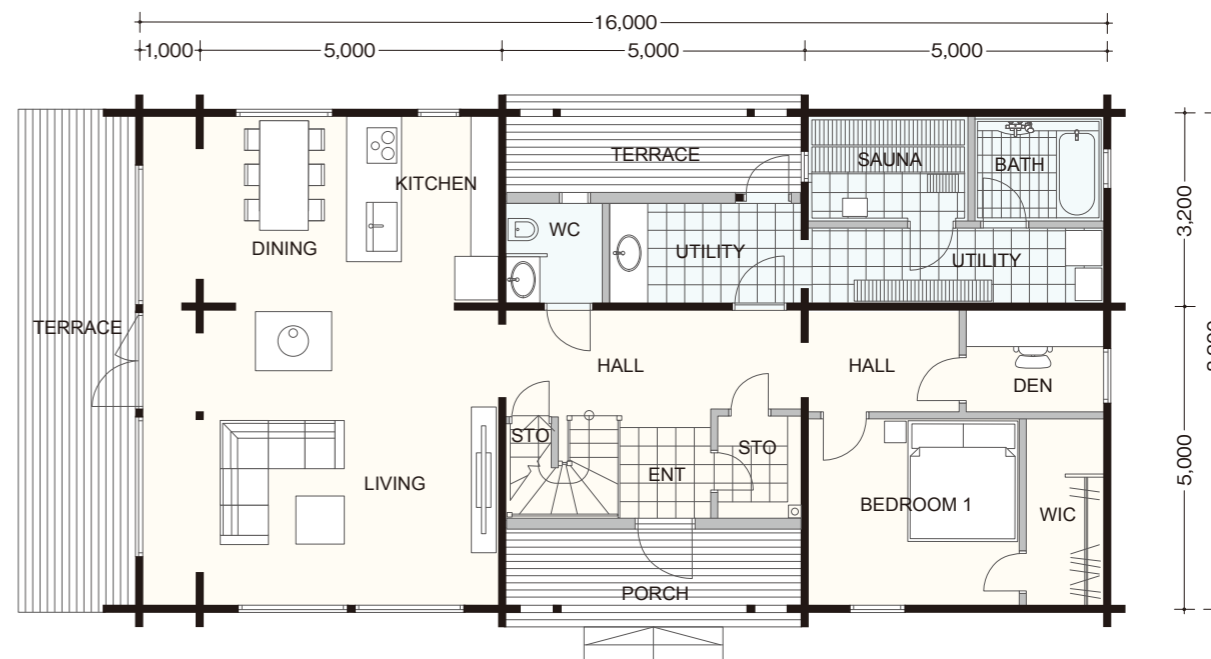
トウコは、大きな窓が風景を引き立てる印象的な外観の夢のログホームです。大きな吹き抜けと窓で神聖な雰囲気が漂うリビングでは、春の訪れなど自然を身近に感じることができます。クラシックな切妻屋根ながらも室内はモダンで機能的な間取りです。



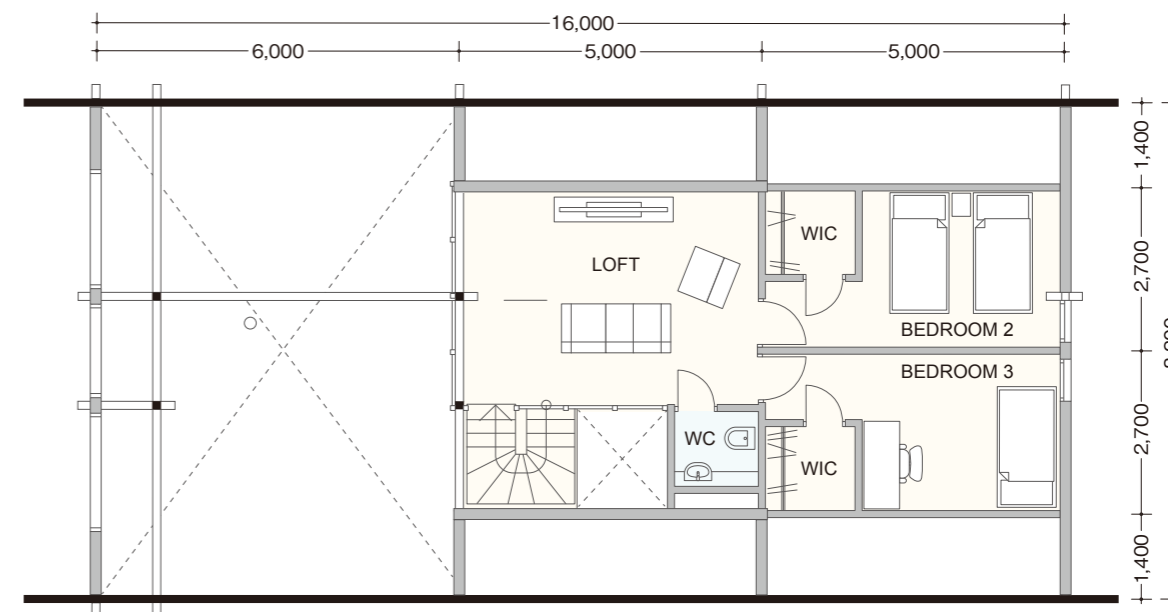
TOUKO / 53.1 坪

1F	117.2 m ²	Terrace	24.9 m ²
2F	58.3 m ²	Balcony	- m ²
Total	175.5 m ²	Porch	8.5 m ²

1F



2F



トウコの大きな窓から入る太陽の光は、リビングだけでなく2階も明るく照らします。フィンランドならではのサウナや家事用のユーティリティルーム、在宅での仕事のためのスペースなど、おうち時間を豊かに過ごすためのスペースが充実しています。1階のテラスはログの交差部分も目隠しとなり、サウナからの外気浴に最適なスペースです。各個室にはウォークインクローゼットもあり、収納スペースもたっぷりあります。



PILVI

ピルヴィ

フィンランド語：雲

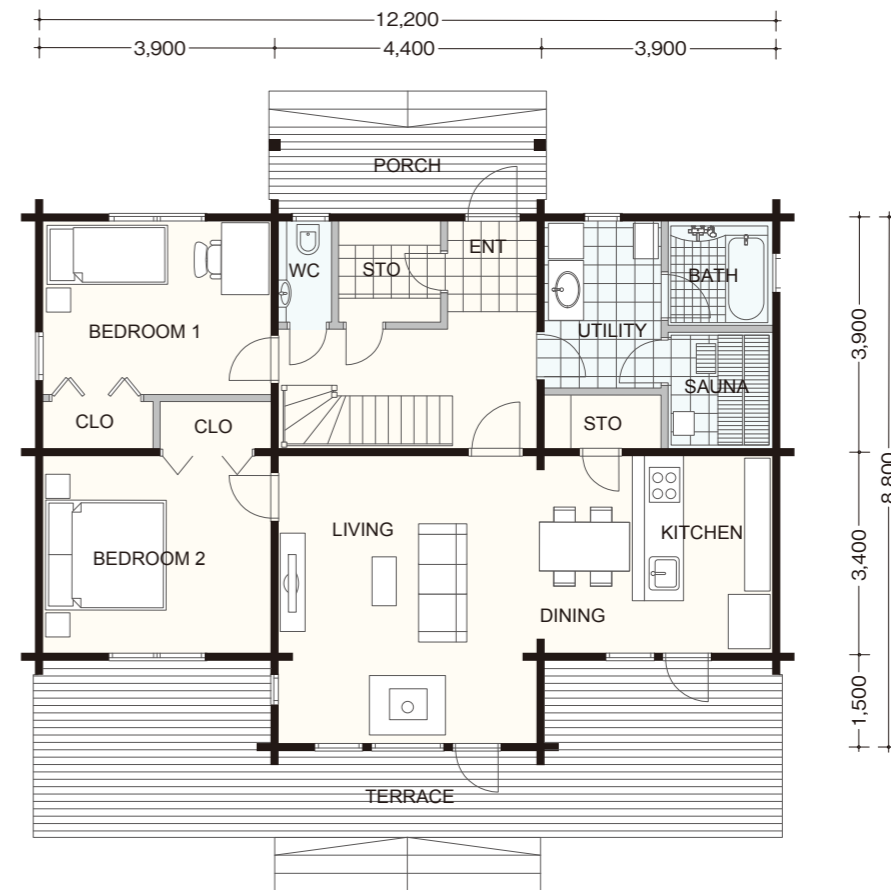
クラシックで美しい外観は、何十年経っても人々から愛されるログホームです。大きな正面の窓から美しい自然の景色を眺めて、リラックスしてください。天気の良い日に広いテラスで過ごす、夢のように居心地の良い時間を楽しめるでしょう。



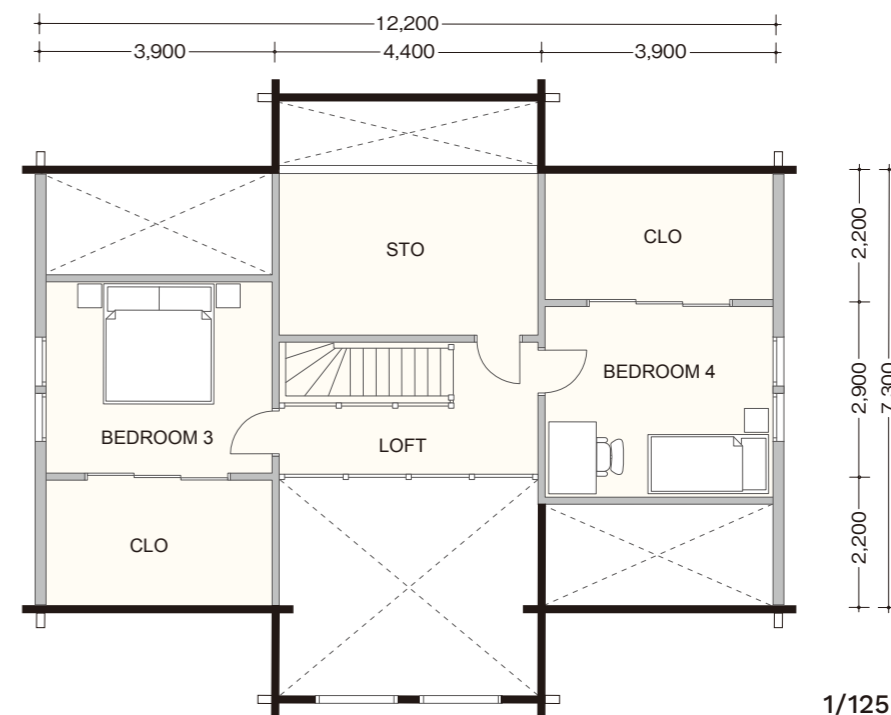
PILVI / 48.6 坪

1F	95.7 m ²	Terrace	30 m ²
2F	64.9 m ²	Balcony	- m ²
Total	160.6 m ²	Porch	6.6 m ²

1F



2F



1/125

「ピルヴィ」の1階には、収納をたっぷり設け、効率的な間取りになっています。リビングには広々とした吹き抜けに大きな窓があり、太陽の光が暖かさと明るさを部屋中にもたらしてくれます。2階のロフトからも、太陽の恵みを感じてください。核家族が生活するには1階だけでも十分間に合いますが、2階を客間や収納として使うこともできます。ミニキッチンのある2世帯住宅への変更も可能です。



VALOISA フロイサ

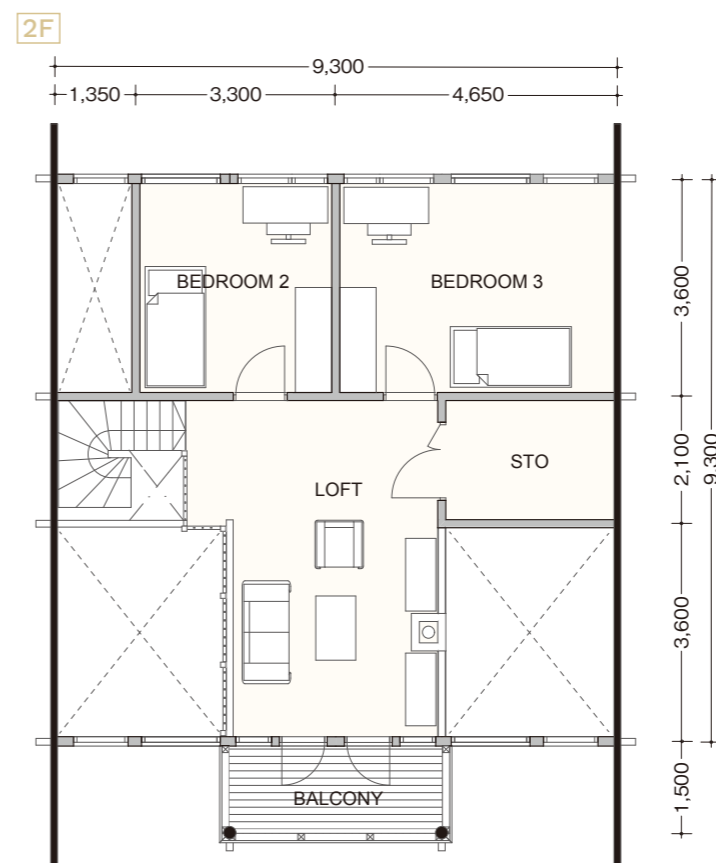
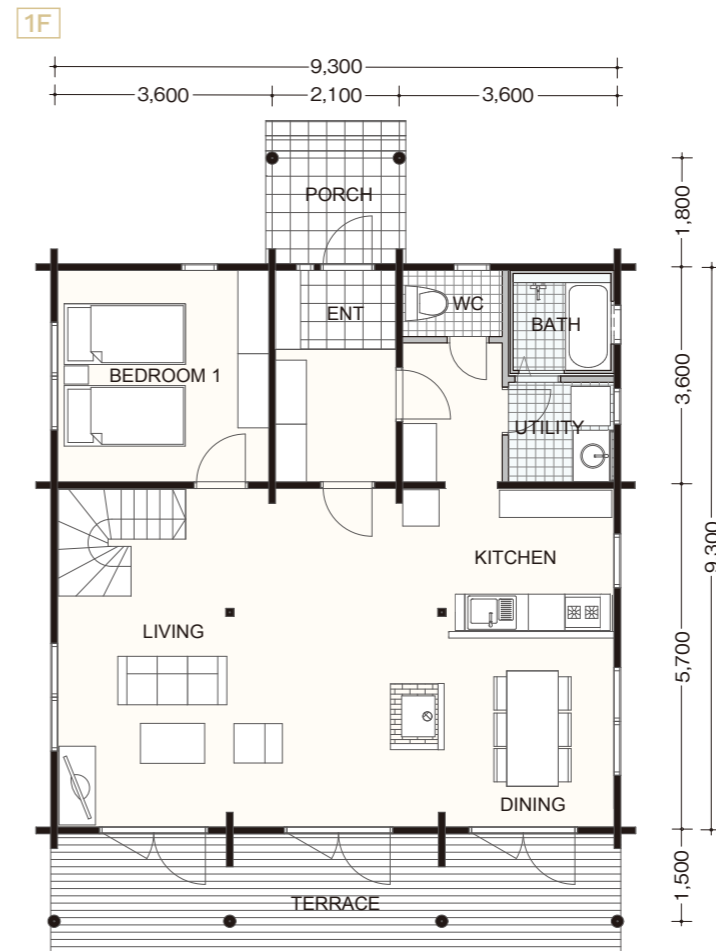
フィンランド語：陽当たり

陽当たりという名のフロイサは、特に採光にこだわりました。ドアや窓のレイアウトはもちろん、室内のどこにいても太陽の光を存分に楽しむための空間が、いくつも用意されています。



VALOISA / 44.1 坪

1F	86.5 m ²	Terrace	18.6 m ²
2F	59.4 m ²	Balcony	5.6 m ²
Total	145.9 m ²	Porch	4.6 m ²



1階はリビングとダイニングに陽を取り込むテラスドア3つを等間隔で、2階には大きな全面窓をレイアウト。大きな窓のおかげで、日光浴ができるほどの陽にあふれた、明るく開放的なロフトスペースができました。大人のくつろぎスペースにも、キッズスペースにも自由にアレンジできます。



LEIJA

レイヤ

フィンランド語：風

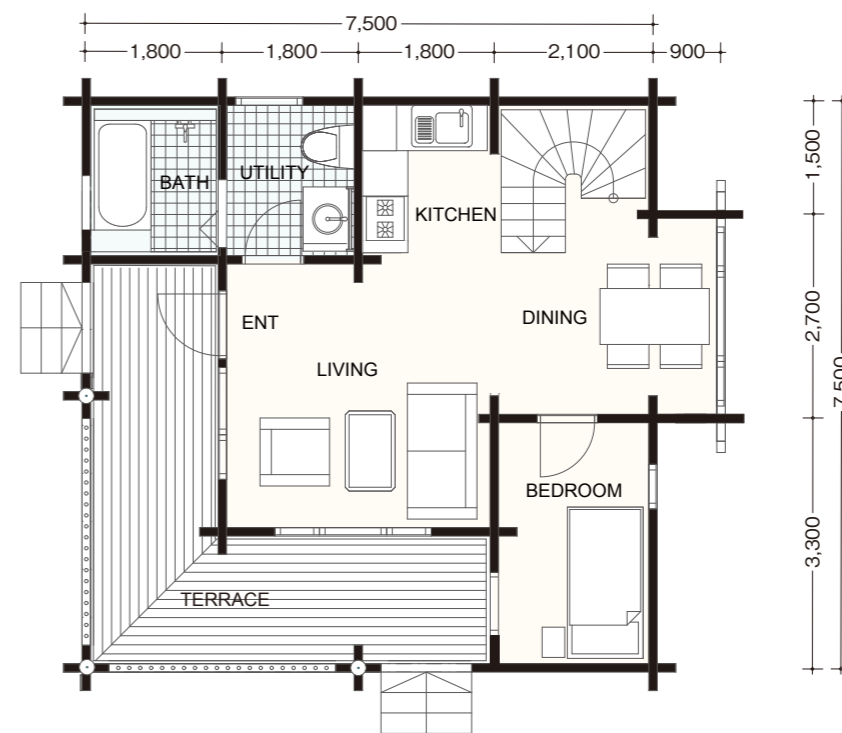
向かい風にあおられたり、追い風のなかを走ったり、自ら風を起こしたり、思わぬ風に助けられたり。人は生きていく中で、いろいろな風に出会います。風の中で育つ植物が根を太くするように、人も吹き荒れる風に何かを磨かれているのかもしれない。大きく張り出したエッジの鋭い屋根。その形状が風を切り裂く風に似ていることで、名付けられました。暮らしを積極的に楽しむ、北欧の風に磨かれた佇まい。個性的なデザインのレイヤです。



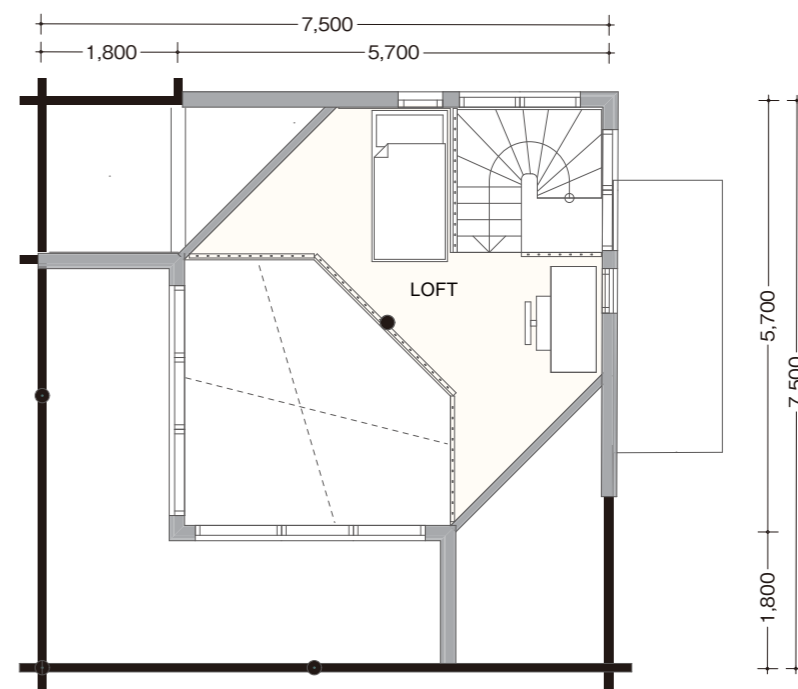
LEIJA / 17.8 坪

1F	42.5 m ²	Terrace	16.2 m ²
2F	16.2 m ²	Balcony	- m ²
Total	58.7 m ²	Porch	- m ²

1F



2F



1/100



張り出した屋根の下には、L字型のテラスをレイアウト。このスペースはリビングと隣接し、暮らしの楽しみを広げます。2階には、陽光をより多く取り込む大型窓を設置。2階スペースからの見晴らしも魅力のモデルです。



AIVAN アイヴァン

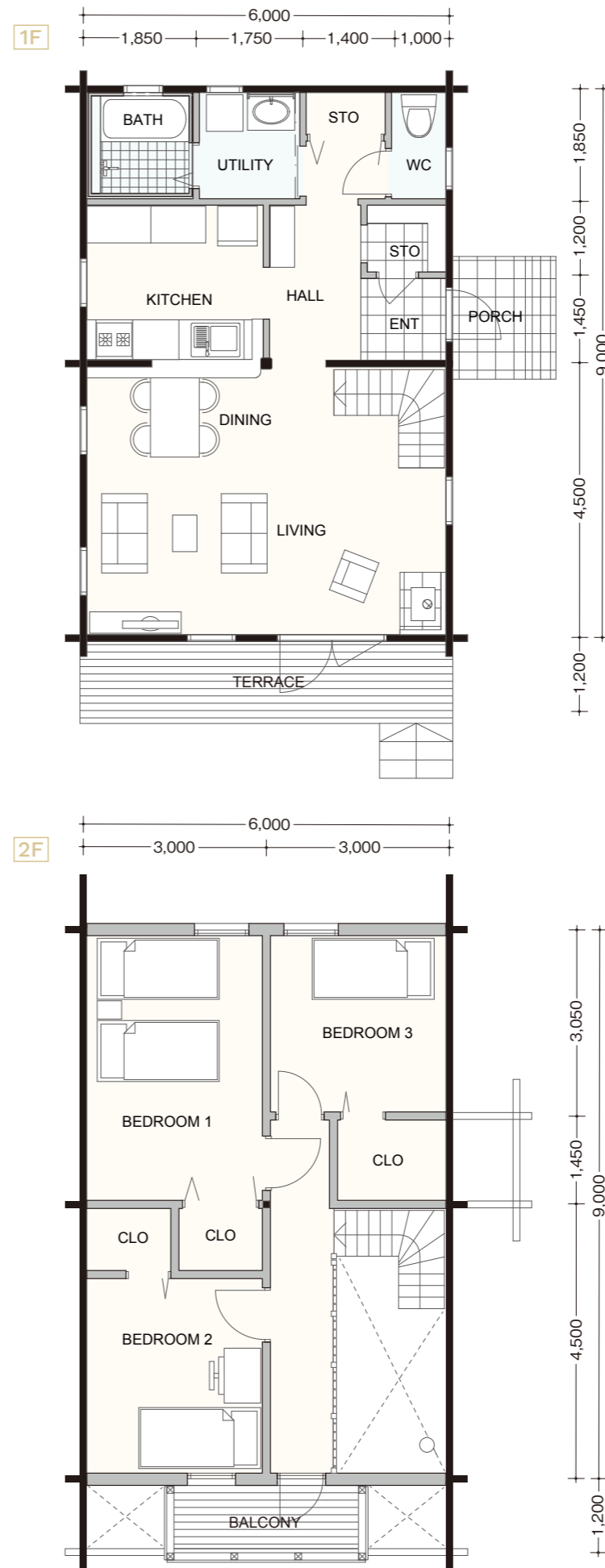
フィンランド語：びったり

住宅街に建てる都市型ログホームです。
 このモデルは、第一に暮らしやすさを追求しています。
 びったりというモデル名は、
 家族の暮らしにびったりあう、という意味。
 アイヴァンは家族が暮らしやすい
 健康的なログホームです。



AIVAN / 30.8 坪

1F	54.0 m ²	Terrace	8.4 m ²
2F	47.7 m ²	Balcony	4.1 m ²
Total	101.7 m ²	Porch	2.5 m ²



全体的にコンパクトでありながら、
 2階には3つのベッドルームをレイアウト。
 各ベッドルームには、暮らしに便利な
 クローゼットも完備されています。
 さらにバルコニーに出るための通路が
 確保されているので、日々の洗濯物なども
 運びやすい設計になっています。
 また1階は、広々としたリビングダイニングに加え、
 エントランスホールもデザインされているため、
 ゆとりを感じることができます。



LUONTO 2

ルオント2

フィンランド語：自然

フィンランドのように自然と共に暮らしたい方におすすめのモデルがルオントです。

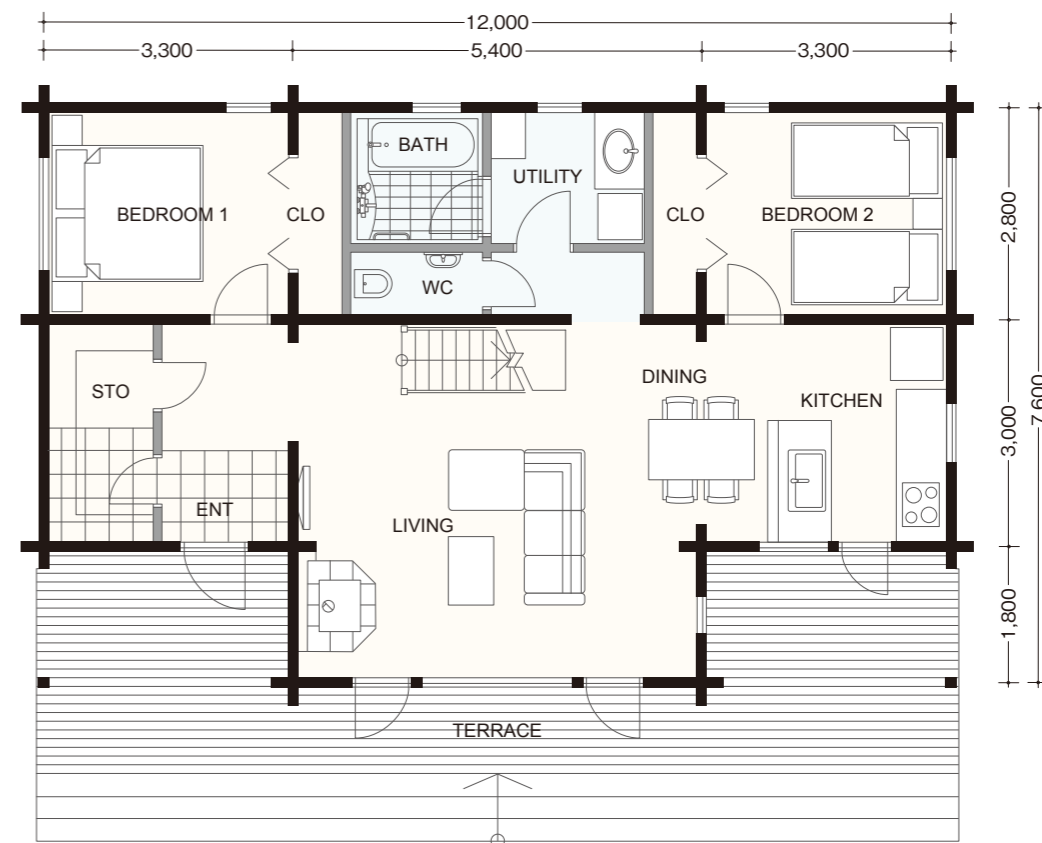
普段の忙しさや喧騒を忘れ、自然体で暮らす喜びと、自然の中で時を過ごす贅沢を、あふれるほど感じることができるログホームです。



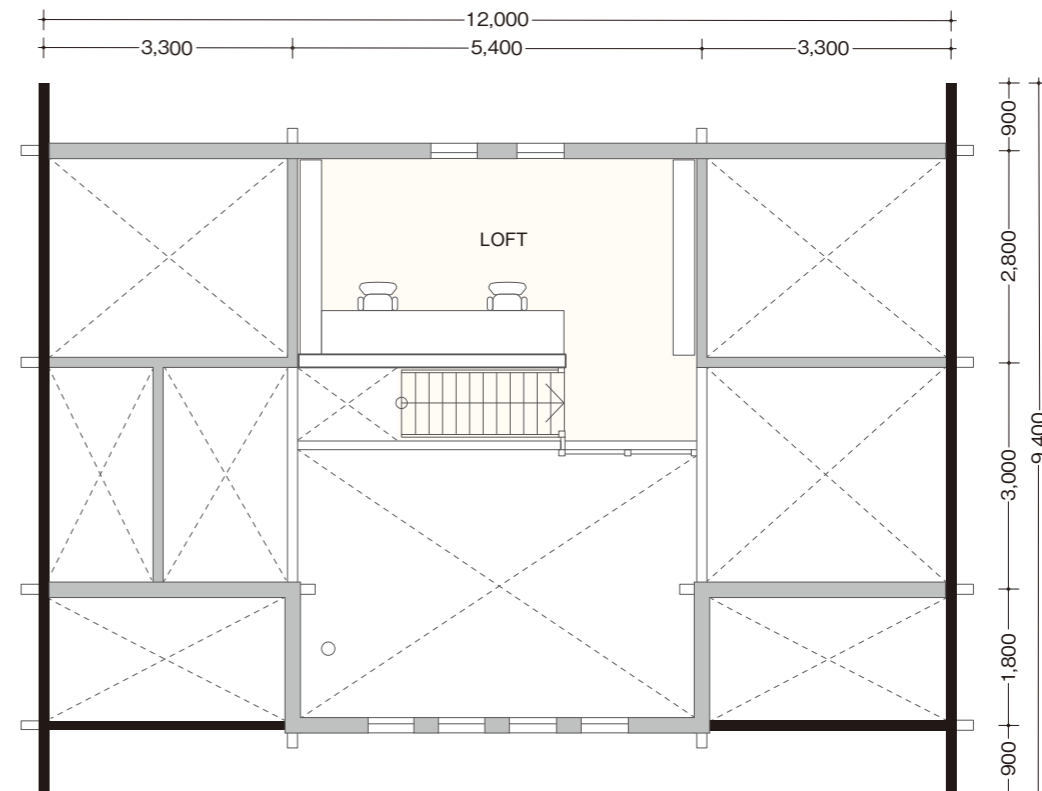
LUONTO 2 / 29.9 坪

1F	79.3 m ²	Terrace	26.3 m ²
2F	19.5 m ²	Balcony	- m ²
Total	98.8 m ²	Porch	- m ²

1F



2F



1/100

ルオントの最大の魅力は、陽の光を余すことなく取り込む窓がデザインされた、吹き抜けのリビングです。新緑の季節は、お気に入りのチェアに腰掛けて、時の流れを感じながら、自然のささやきに耳を澄ましてみてはいかがでしょうか。冬は薪ストーブの暖かい炎が格別感じられる季節です。薪が弾ける音を聴きながら、降りやまない雪を横目に、お気に入りの一杯を傾けたらもう日常には戻れません。



ARMO アルモ

フィンランド語：恵み

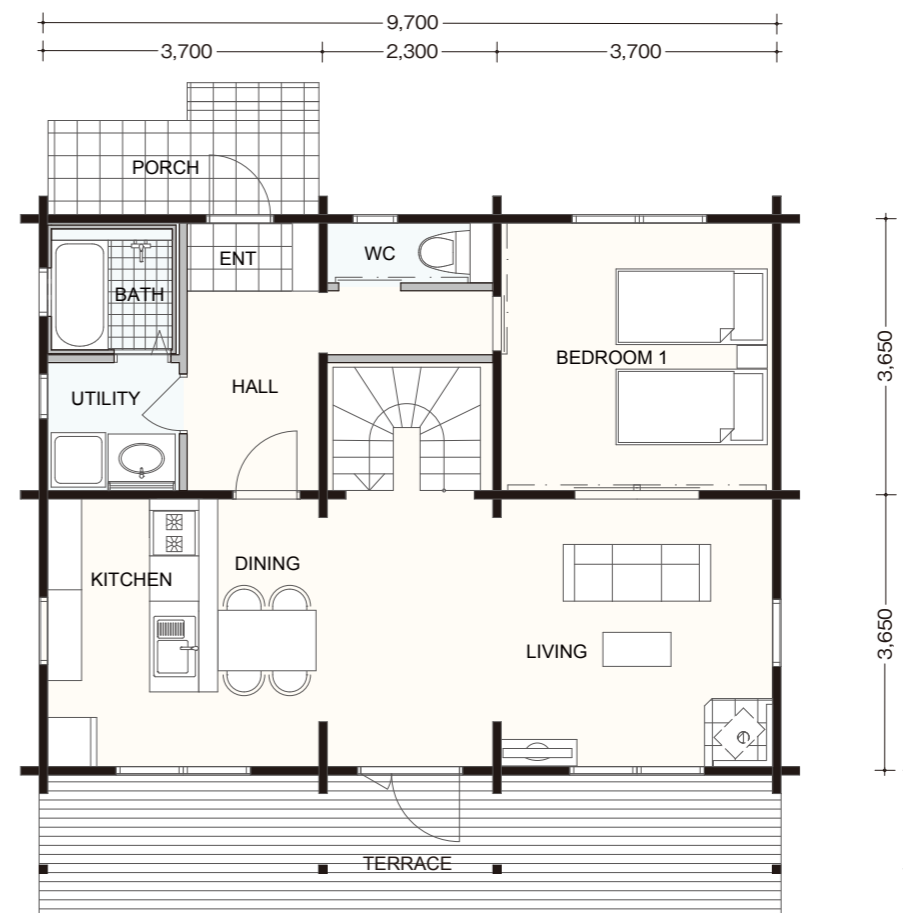
アルモは、暮らしのゆとりを大切に考え、デザインされたログホームです。晴れた日や夏の夕暮れには、広々としたデッキで過ごしてみませんか。心地よい風を感じるアウトドア・リビングとして、穏やかな恵みの時間を楽しまるでしょう。



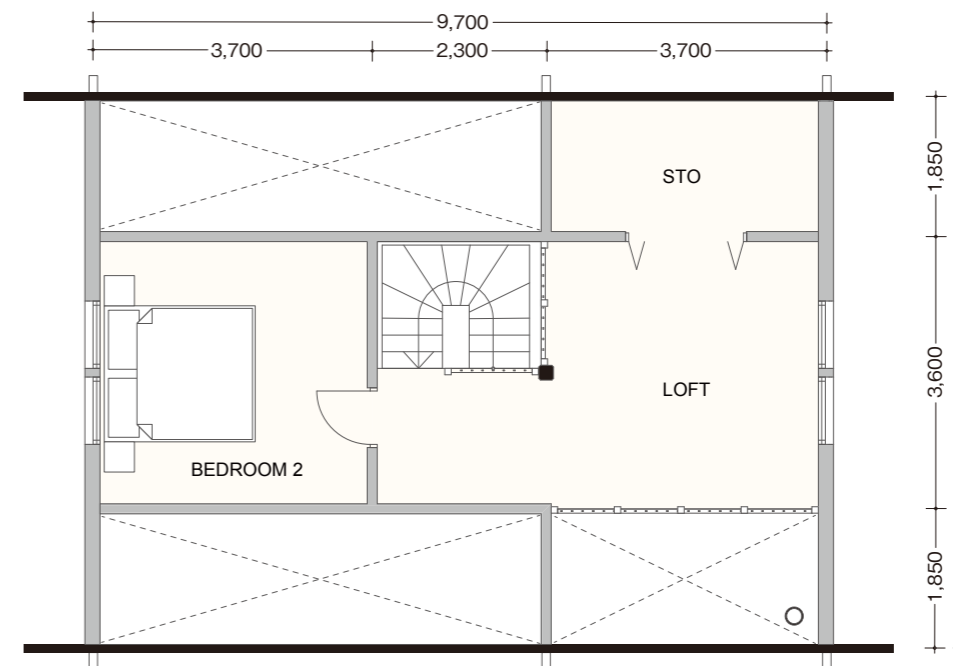
ARMO / 34.1 坪

1F	70.8 m ²	Terrace	18.4 m ²
2F	41.8 m ²	Balcony	- m ²
Total	112.6 m ²	Porch	4.7 m ²

1F



2F



1/100

エントランスホールを抜けると、ゆとりのリビングダイニングが広がります。リビングダイニングのテラスサイドでは、窓からたくさんの陽を取り込むことができ、ドアを開ければウッドデッキも居住空間のように活用できます。またリビングがベッドルームとも接しているため、食事もくつろぎも就寝も、1階で暮らしのすべてがスムーズに完結します。2階には、ゲストのためのベッドルームをご用意しました。広めの収納スペースには、思い出の品々をたくさん保管することができます。



TARMO 3 タルモ3

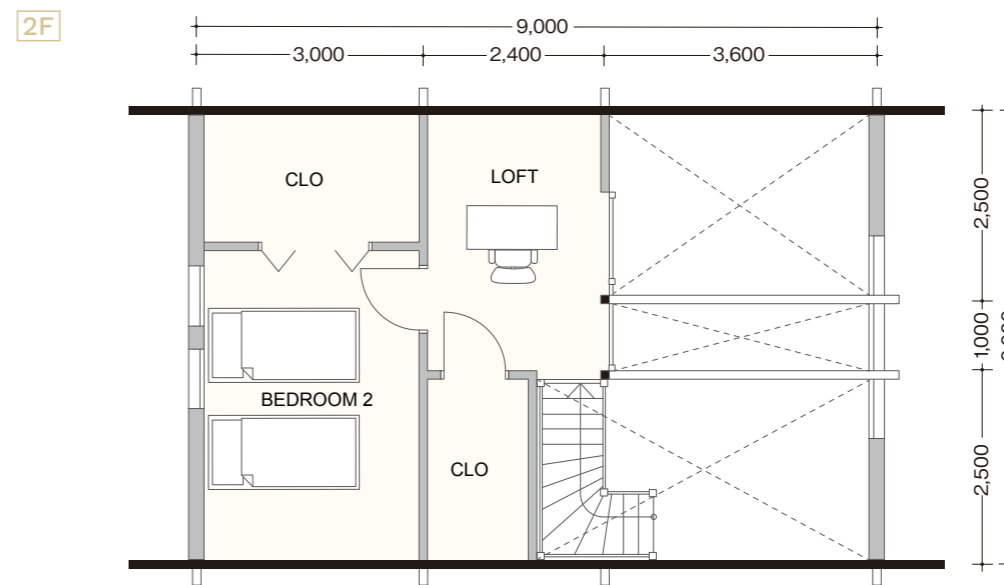
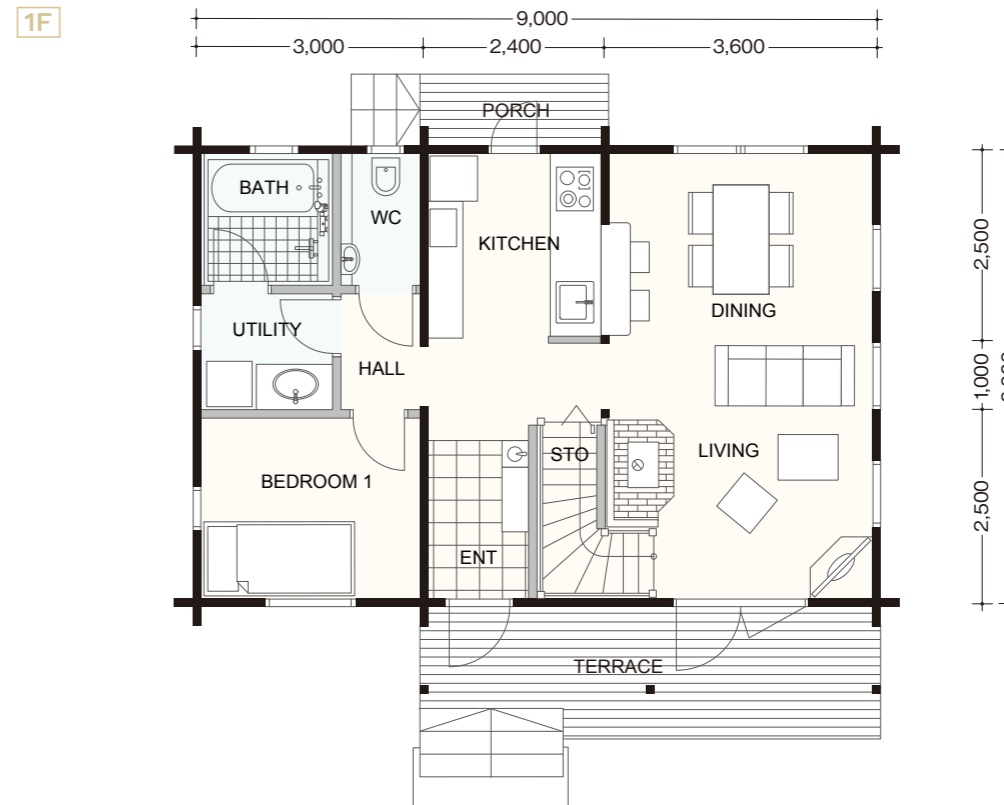
フィンランド語：元気

ホビーライフを思う存分楽しむためにデザインされたモデルがタルモです。住宅地でも、別荘地でも、住まう人により深く寄り添ってくれるログホームです。



TARMO 3 / 26.3 坪

1F	54 m ²	Terrace	10.6 m ²
2F	33.1 m ²	Balcony	- m ²
Total	87.1 m ²	Porch	2.4 m ²



1/100



吹き抜けのあるリビングの壁面には、1階と2階部分にそれぞれ窓がデザインされ、趣味の読書や音楽鑑賞を心ゆくまで楽しめる、開放的な空間が生み出されています。さらにロフト空間にこだわりのオーディオを設置すると、家全体で音楽ホールのような音響を楽しむことができます。また2階にデザインされたゆりのベッドルームでは、ログホームならではの健康的で快適な睡眠を毎日味わうことができます。車や自転車のガレージを併設するなど、趣味に応じてアレンジするケースが多いモデルです。



SAARI 2.0

サーリ 2.0

フィンランド語：島

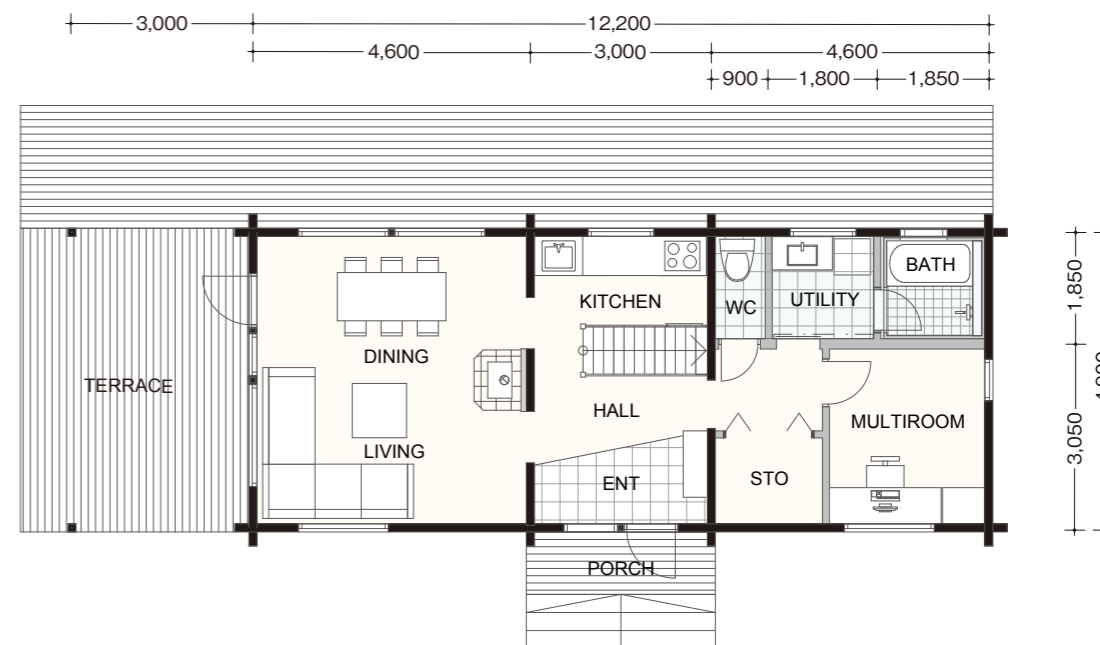
家の周囲に栈橋のようなウッドデッキがデザインされた、美しい島をイメージさせるモデルです。リゾート地で過ごすつろぎの時間を、完備されたいろいろなスペースが贅沢に演出してくれるログホームです。



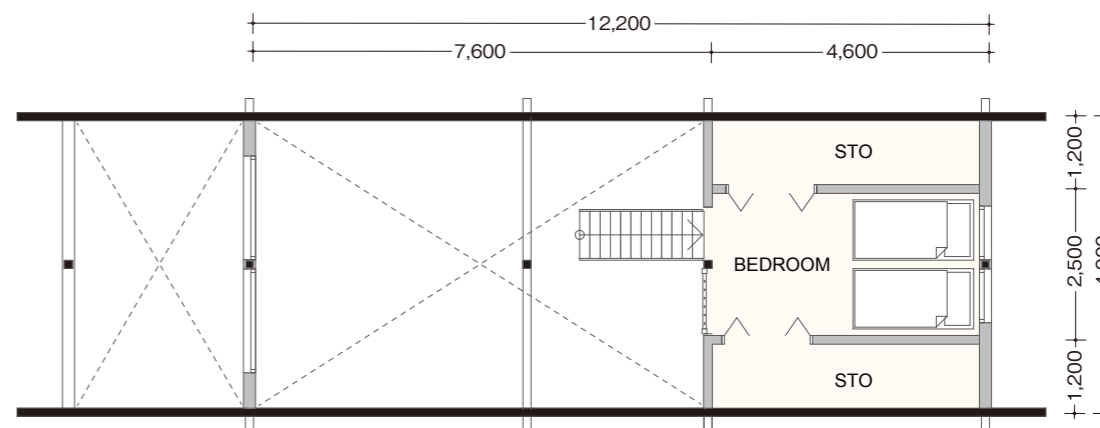
SAARI 2.0 / 25.5 坪

1F	59.8 m ²	Terrace	52.6 m ²
2F	24.6 m ²	Balcony	- m ²
Total	84.4 m ²	Porch	3.3 m ²

1F



2F



1/125



リビングダイニングと接する広々としたウッドデッキは、奥行きが約3メートルあり、バーベキューやパーティーを楽しむのに十分な広さです。さらにこのスペースには大屋根が張り出しているため、突然の雨が降ってきても、楽しい時間を中断せずに続けることができます。室内は、日常を忘れるほど開放的なベッドルームが特徴的です。寝ながらにして、リビングの窓の先に広がる自然の眺望を楽しめます。ウッドデッキを延長し、サウナコテージと連結させれば、リゾートで過ごす楽しみ方はさらに広がります。



TUNNE+ トウンネプラス

フィンランド語：感覚

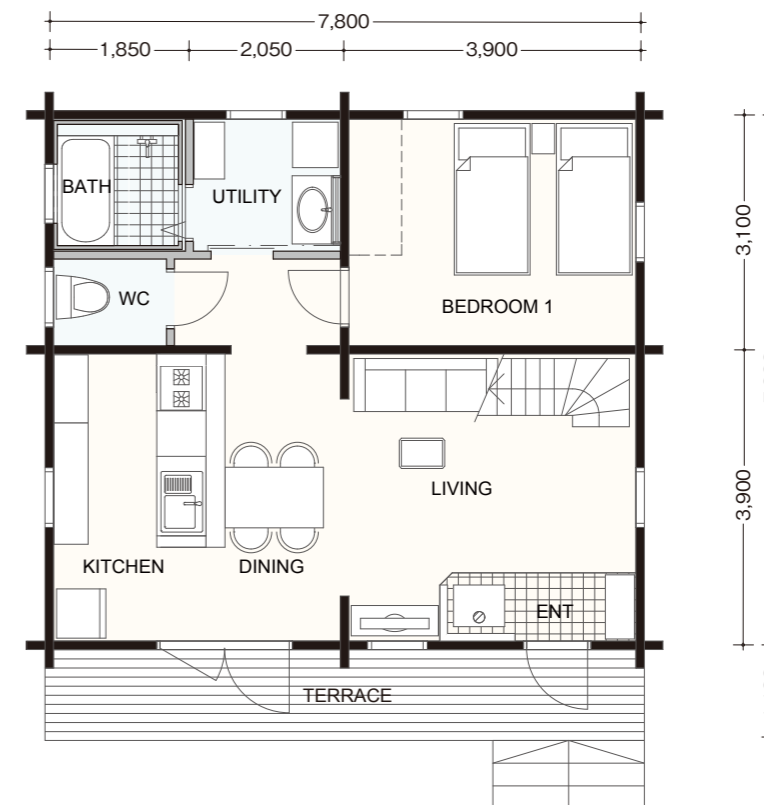
住宅街に建てる愛らしい
ログホームとして設計したモデルです。
まわりの家とは少し違う、三角屋根の個性的な外観。
自然派、アクティブ、個性、そんな感覚を大切にする
ご家族に似合います。
健康的な北欧ライフを、住宅街で先々を見据えながら
ずっと楽しめるモデル、それがトウンネプラスです。



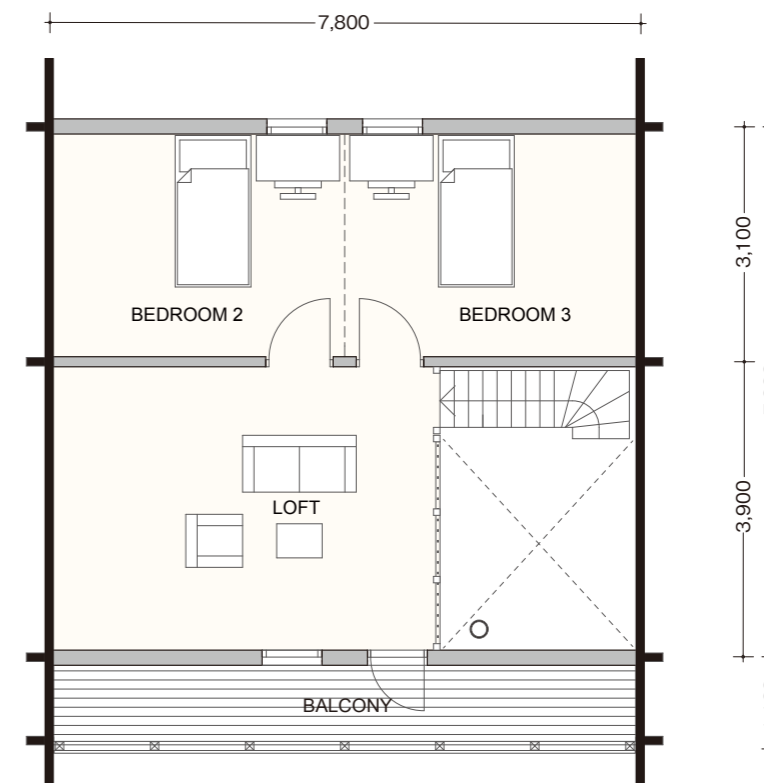
TUNNE+ / 30.7 坪

1F	54.6 m ²	Terrace	9.8 m ²
2F	46.8 m ²	Balcony	9.4 m ²
Total	101.4 m ²	Porch	- m ²

1F



2F



1/100



住宅街でも、天然木に囲まれ自然志向で暮らせるトウンネプラス。
夫婦の寝室を1階にデザインすることで、2階にはキッズルームを
のびのび過ごせる広さでレイアウトしています。
さらにロフトスペースも、第2のリビングとして、
または子供とお友達のプレイルームとしてゆとりの広さを確保。
1階のベッドルームは、子どもたちが独立した後に、
夫婦どちらかのご両親の寝室にして同居もできる設計です。



MUKAVA 3 ムカワ

フィンランド語：気持ちのいい

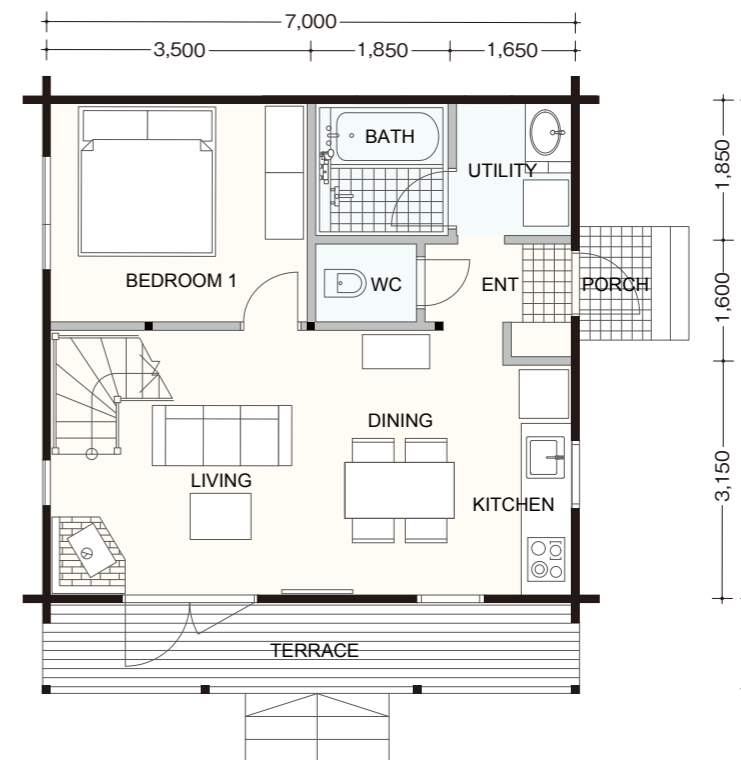
絵本に出てくる北欧の家のような外観、暮らしのすべてが詰まった1階のライフスペース、自由にアレンジできる2階のスペース。ムカワは、北欧フィンランドの暮らしを、心地よく楽しんでいただきたいモデルです。



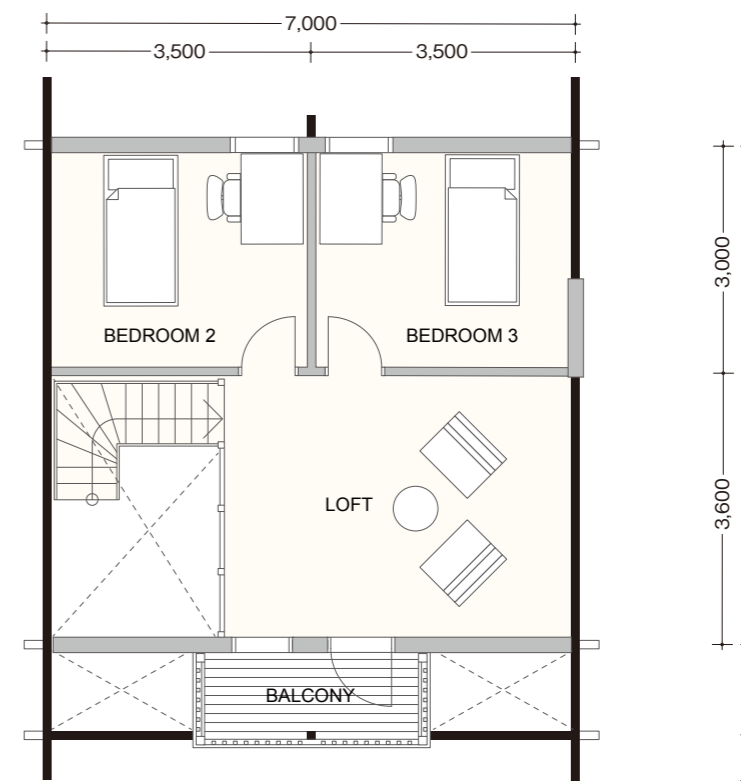
MUKAVA 3 / 26.3 坪

1F	46.2 m ²	Terrace	8.8 m ²
2F	40.7 m ²	Balcony	3.8 m ²
Total	86.9 m ²	Porch	1.5 m ²

1F



2F



1/100



薪ストーブがととても似合う、吹き抜けのリビングダイニングは、天然木に囲まれた北欧ならではの気持ちのいい生活空間です。2階には吹き抜けに接するロフトと寝室をデザイン。どちらのスペースも、キッズルームやホビールームなどアレンジは自由自在です。インテリアを、北欧のかわいらしい家具や小物でコーディネートすると、勾配天井とも相性は抜群で、まるでフィンランドにいるかのような素敵な空間になります。サンタクロースが立ち寄りそうで、クリスマスが待ち遠しいモデルです。



Two Story Design

1階から2階まで、すべてがログの壁。

ログハウスの分類では、総2階と呼ばれることもあります。

「総」というのは「総ログ」の略。

ここで紹介するTwo Story Designは、

地上から屋根まですべてを、ログ組み建築で仕上げることを

基本としています。このデザインは、2階の天井も高く、

広さとしてはどの部屋も充分。

木が創り出す気持ちのよい空間で、全フロアを通じて、

ログを存分にご堪能いただけます。

HIRSI ヒルシ 64

MARJA マルヤ 66

KUNNIA クンニア 68

KUMPULA クンプラ 70

FIKSU フィクス 72



HIRSI ヒルシ

フィンランド語：ログ

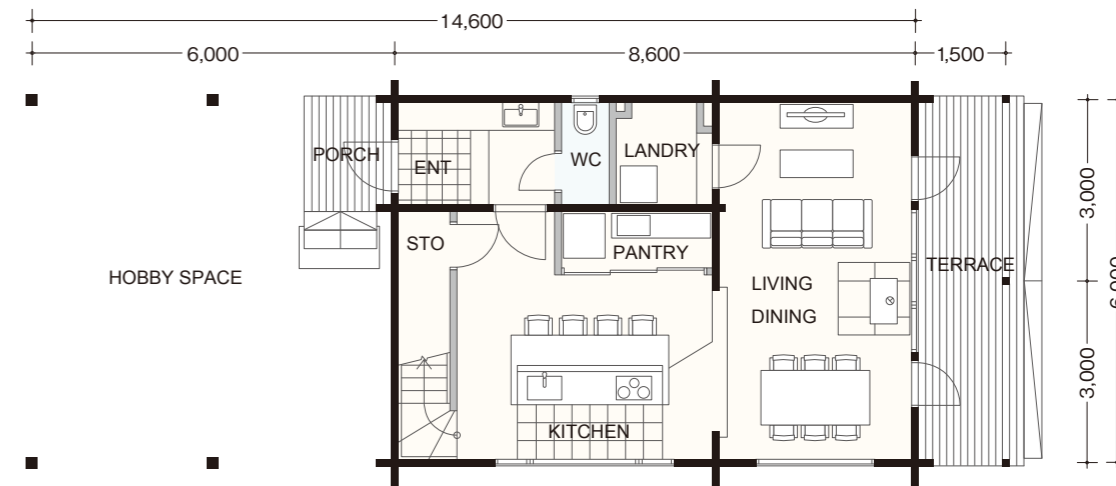
「ログ」の魅力がぎゅっと詰まったヒルシは、
趣味を楽しむ仲間が集うあそび場です。
家の中でも、外でも楽しめるアイデアが満載。
しっかりとした本物の木で包まれた、
住む人にとっての大切な基地でもあります。
ヒルシで人生を楽しみたい！



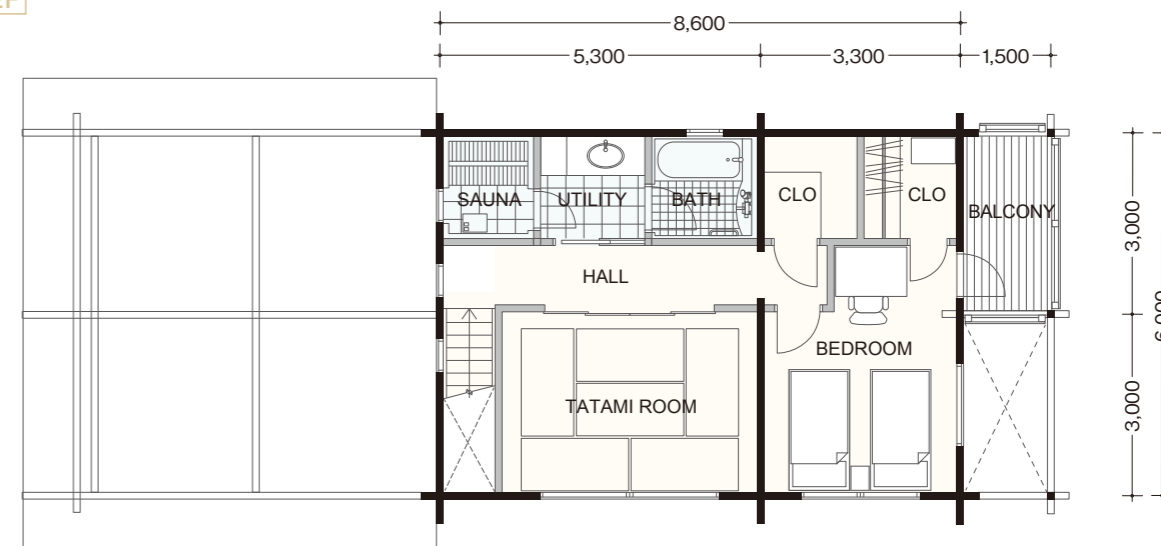
HIRSI / 31.2 坪

1F	51.6 m ²	Terrace	10.8 m ²
2F	51.6 m ²	Balcony	4.8 m ²
Total	103.2 m ²	Porch	2.9 m ²

1F



2F



1/125



フィンランドならではのサウナと外気浴のできるバルコニー、
リビングダイニングの大きな窓と薪ストーブ、カウンターキッチン、
急な来客にも対応できる広々とした収納、
暮らしを楽しむアイデアと実用性・機能性を兼ね備えたのがヒルシ。
重厚なログに包まれて、本物の木の恩恵を受けた
健康的なログライフをお楽しみください！



MARJA マルヤ

フィンランド語：ベリー

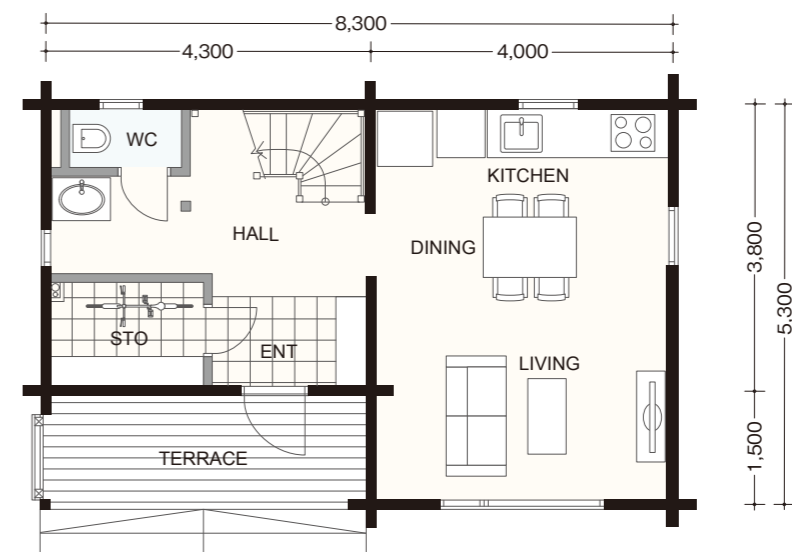
フィンランドでは森で様々なベリーがとれます。
秋までにベリーを収穫し、
ジュースやジャムにして冬のビタミン補給になるのです。
そんな森の恵みのベリーのように、
小さくて可愛いけれども、とても機能的な家がマルヤです。
住宅地でも健康的なログを建てたいという希望に応え、
狭小地にもおさまるコンパクトなログホームです。



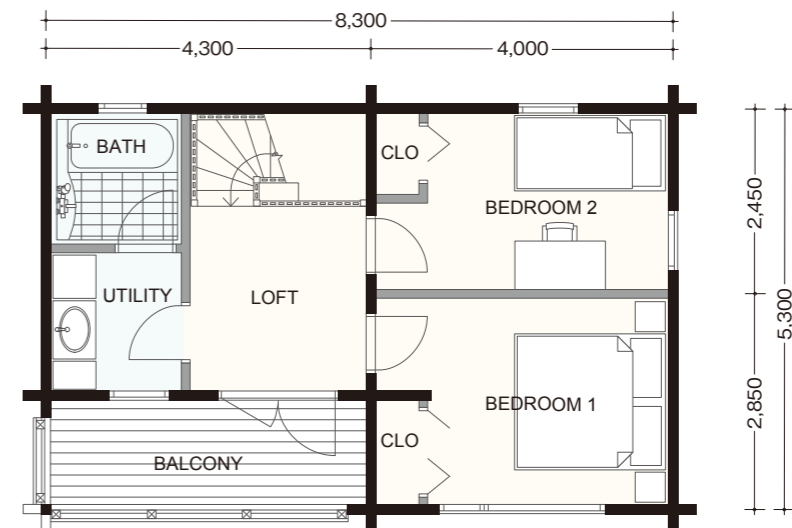
MARJA / 22.6 坪

1F	37.5 m ²	Terrace	6.9 m ²
2F	37.3 m ²	Balcony	6.7 m ²
Total	74.8 m ²	Porch	- m ²

1F



2F



1/100



コンパクトでありながらも、収納や家族団らのスペースも、
しっかりと確保しています。
玄関前の屋根付きテラスと収納は、アウトドア派には嬉しいスペース。
2階のロフトとつながるバルコニーはセカンド・リビングとしても利用できます。
ログ材がたっぷり使われた総二階のログホームは、
木の恩恵もより受けられることでしょう。



KUNNIA クンニア

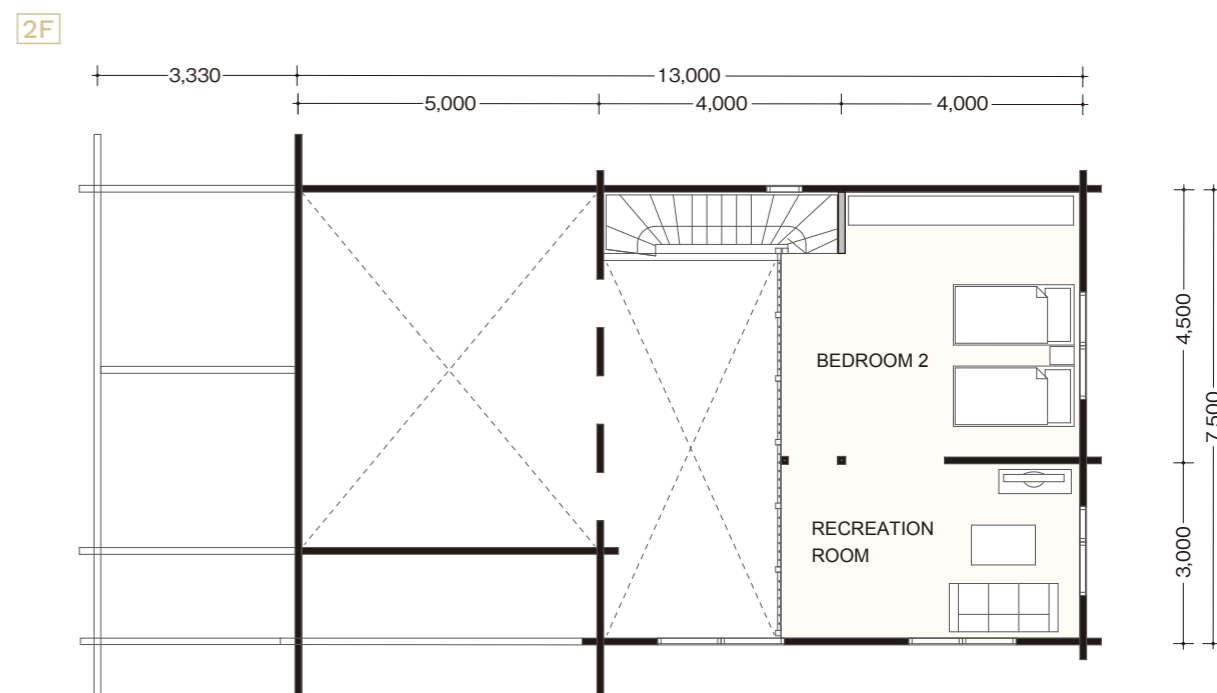
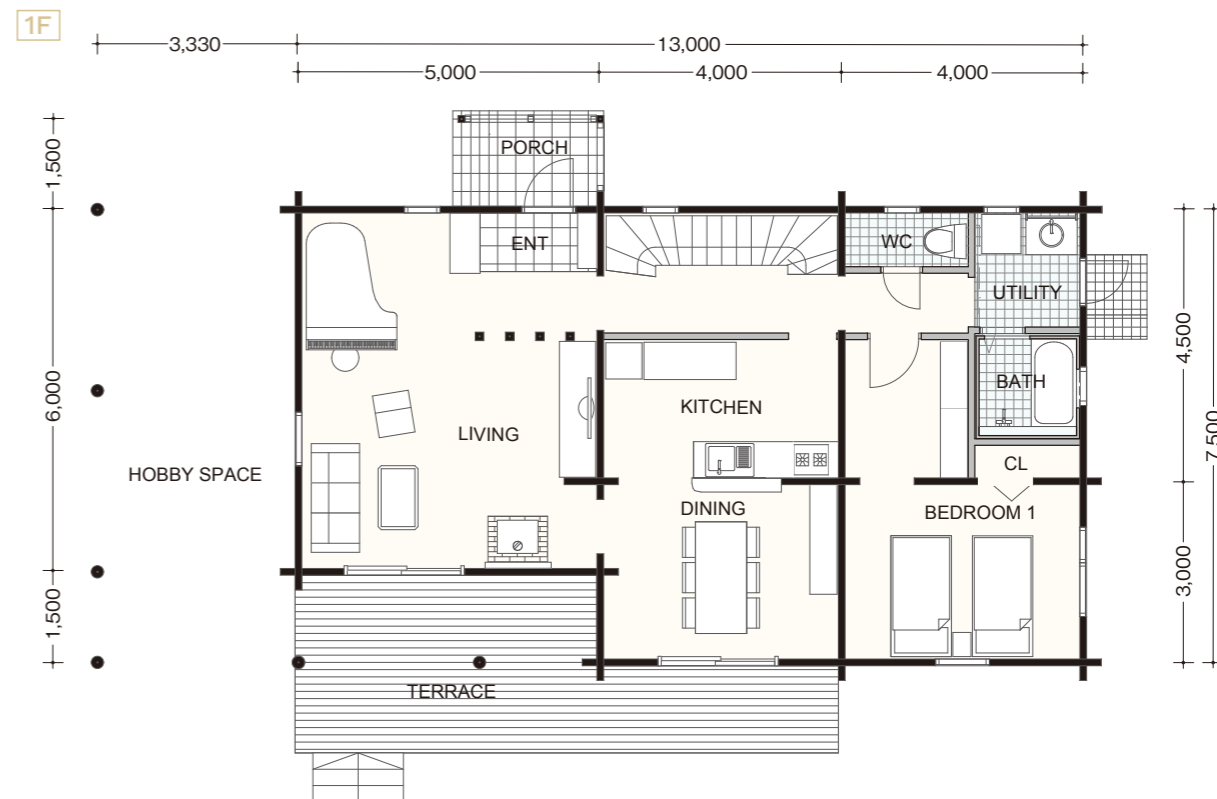
フィンランド語：榮譽

このモデルの最大の特徴は、長い勾配屋根が創り出すモダンな外観です。また室内には、勾配天井が生み出した、デザイン性に優れた空間をいくつも備えています。



KUNNIA / 39.5 坪

1F	90.0 m ²	Terrace	21 m ²
2F	40.6 m ²	Balcony	- m ²
Total	130.6 m ²	Porch	5.2 m ²



1/125



クンニアの一方方向に伸びる勾配屋根は、高級感漂う家のフォルムと、見た目に収まりが良いカーポートを創出しました。室内は、勾配天井のリビングとダイニングキッチン、さらにフラット天井の1階寝室、ロフトには勾配天井の寝室がレイアウトされています。天井が描くシャープな斜線によって、天井高も異なるさまざまな表情を持つ部屋が生まれ、デザイン性が高い部屋を、いつまでも楽しむことができるモデルがクンニアです。このモデルは外観も室内も、オーナーが榮譽を感じる住まいです。



KUMPULA クンプラ

フィンランド語：ヘルシンキ市内の地区名

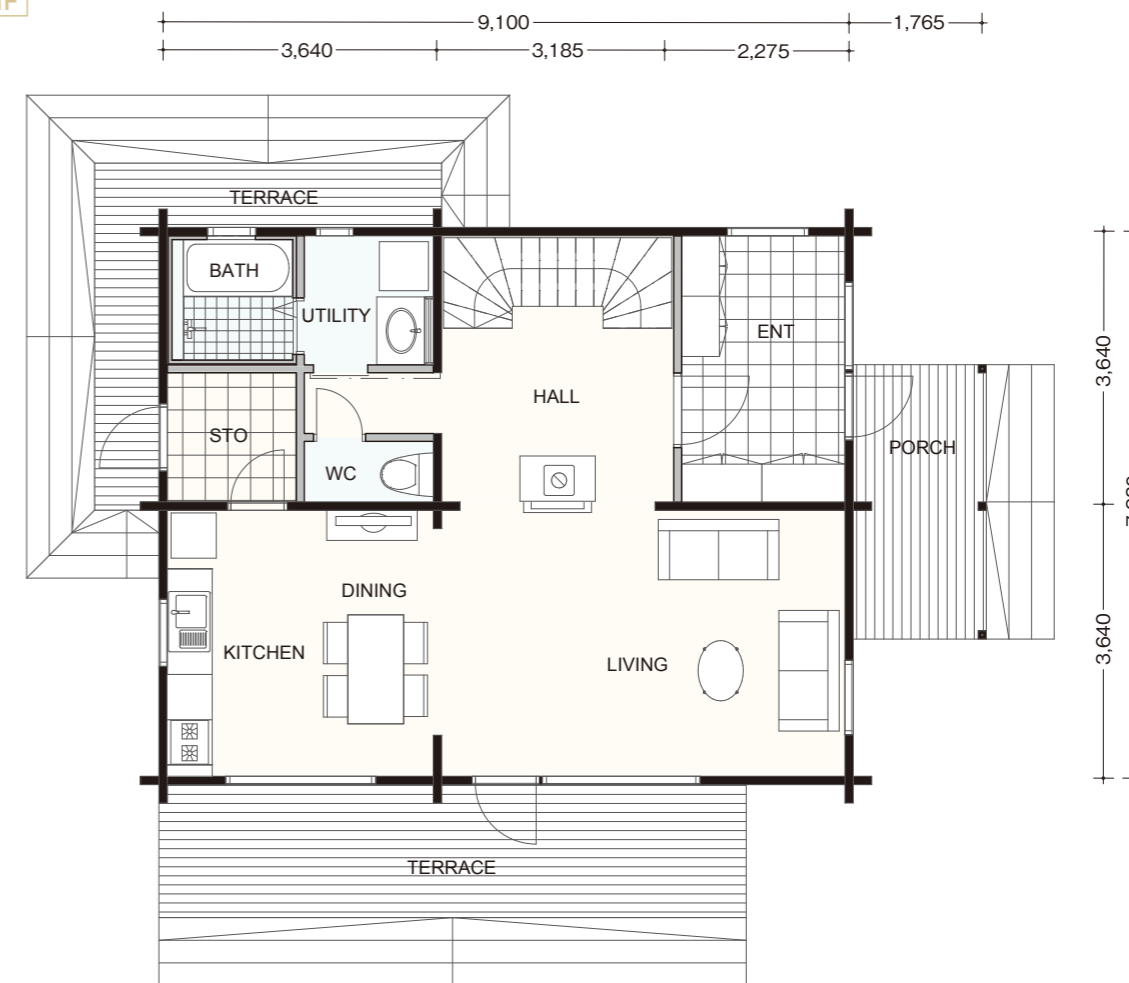
ヘルシンキ市内の地区名をモデル名にした、都市型ログホームがクンプラです。このモデルは、健康的なアーバンライフをコンセプトに、ゆとりある贅沢な空間デザインを追求しています。都市で天然木に囲まれながら、広々とした空間で暮らし続ける喜びを、しっかりとお届けできるクンプラは、フィンランドの住宅街でも人気のモデルです。



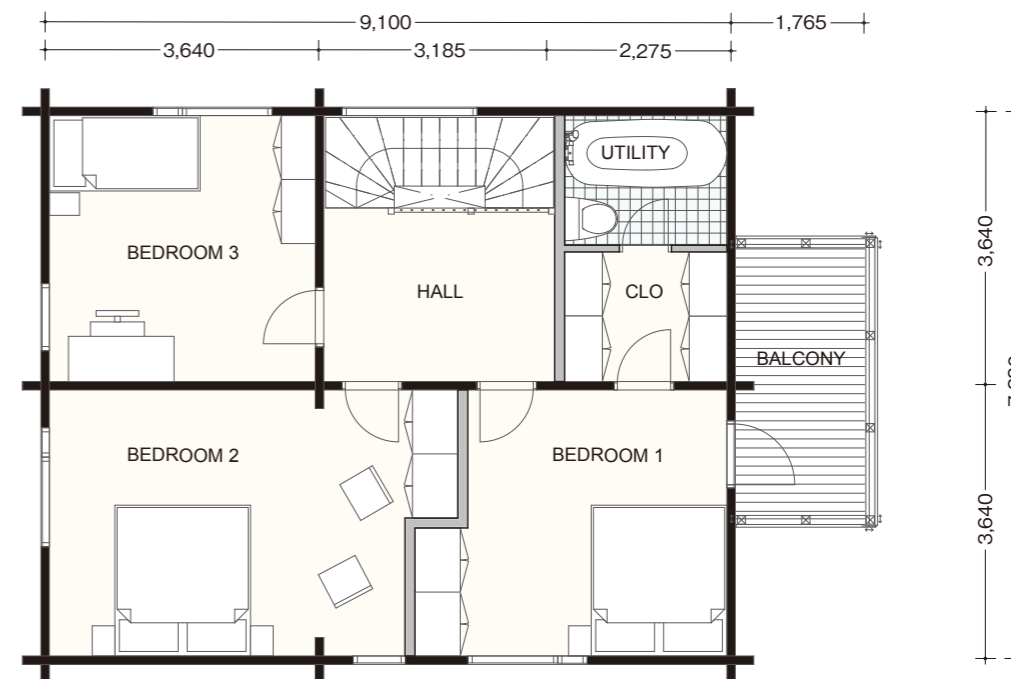
KUMPULA / 40.1 坪

1F	66.2 m ²	Terrace	22.4 m ²
2F	66.2 m ²	Balcony	6.7 m ²
Total	132.4 m ²	Porch	6.7 m ²

1F



2F



1/100

家に入ると、広いエントランスとホールが出迎えてくれるクンプラ。その先には、ゆったりとしたリビングダイニング、そして食事やコーヒーも楽しめるウッドデッキが広がっています。2階には、贅沢なマスターベッドルームをバス付きで完備。さらに2つのベッドルームも、ゆどりの広さで用意されています。



FIKSU フィクス

フィンランド語：賢い・機敏な

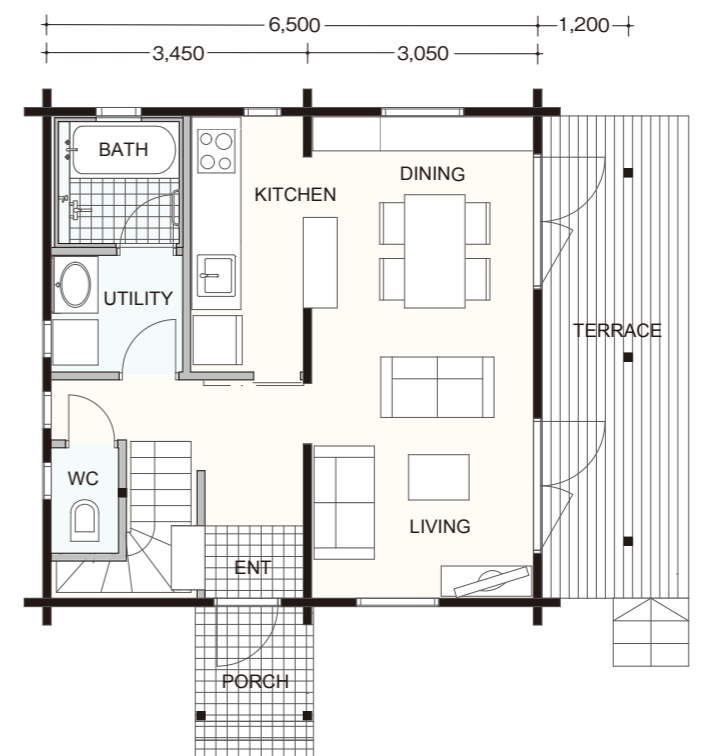
都市部の限られた敷地でも、天然木のログ材に囲まれた健康的な暮らしを手に入れることができるモデルです。北欧らしい機能的な空間デザインで、賢く存分に北欧ライフを楽しむことができます。天然木に囲まれた空間では、家族の団欒も、ひとりの時間も、フィンランドの森の中にいるような感覚で過ごせます。北欧ライフを楽しめるフィクスでの日々は、他の家では得ることができない暮らしです。



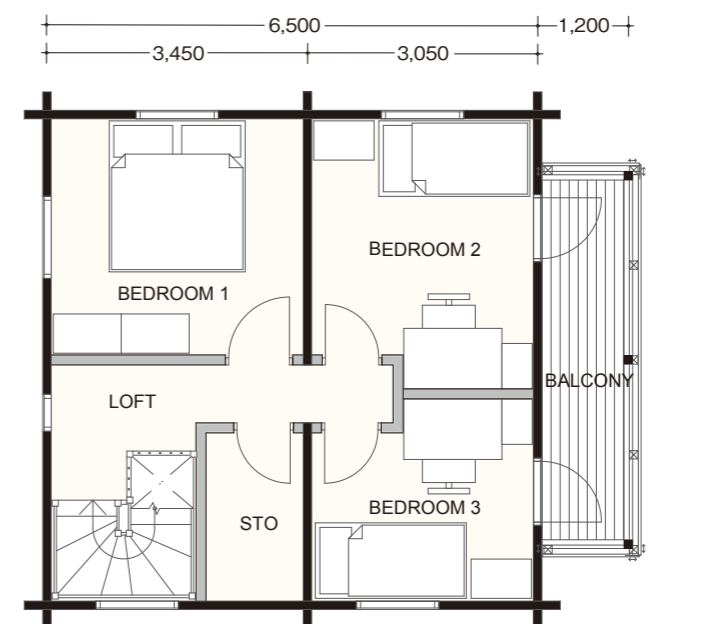
FIKSU / 25.5 坪

1F	42.2 m ²	Terrace	13 m ²
2F	42.2 m ²	Balcony	5.9 m ²
Total	84.4 m ²	Porch	2.6 m ²

1F



2F



1/100



家全体をキューブ形状にすることで、どの部屋もゆとりを確保し、ログホームならではの心地よさを感じられるようにしました。1階には家族の共有スペース、2階には個々のプライベートスペースと、一見ふつうの間取りに感じますが、これがホンカのログホーム空間になると全く違います。



Arrange Plan

モデルプランをそのまま建てるのもよいけれど、暮らしにあわせて、アレンジをすることもできます。ちょっと広めにしてみたり、間取りを変更してみたり、窓を大きくしてみたり、吹き抜けをひろくしてみたり。収納をたっぷりとりたい、サウナを家で楽しみたい、といったちょっとした気になるところも、設計段階で、あなたの夢の家に近づけてみませんか。人気のプランを「サウナ」がある場合、サウナがない場合で、アレンジ例を紹介します。

MAISEMA マイセマ 76

RANTAMA ランタマ 78

LINTUKOTO リントウコト 80

VALO 40/65 ヴァロ 82



MAISEMA

マイセマ

フィンランド語：風景

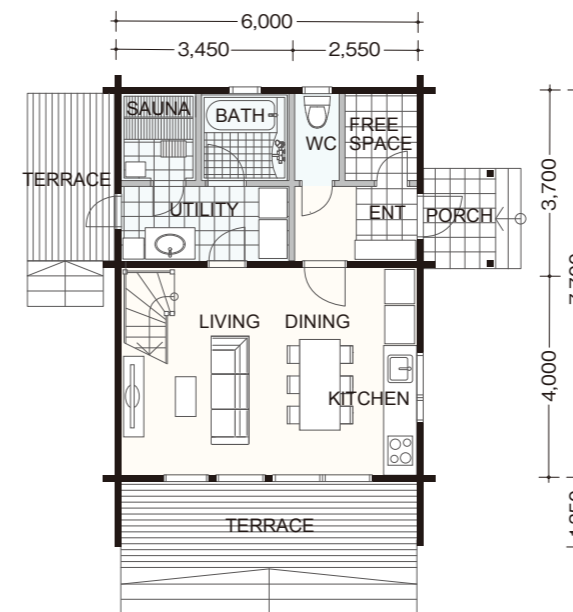
大きなガラス窓を大胆にデザインし、住宅街でも外の風景を楽しみながら暮らせる、健康的な都市型ログホームです。バルコニーにスタイリッシュなガラス手すりを合わせると、外観が一層モダンな印象になります。



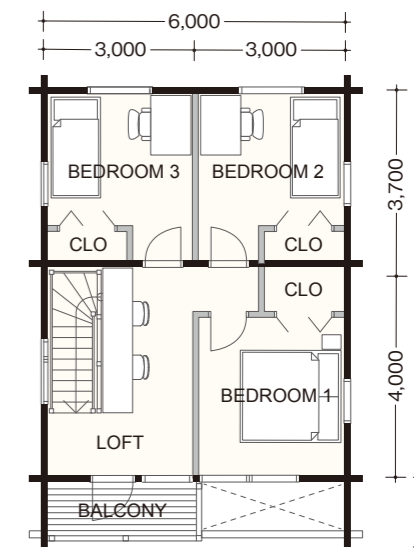
MAISEMA / 28 坪

1F	46.2 m ²	Terrace	17 m ²
2F	46.2 m ²	(サウナ無し)	8.1 m ²
Total	92.4 m ²	Balcony	3.3 m ²
		Porch	4.8 m ²

1F サウナ有り

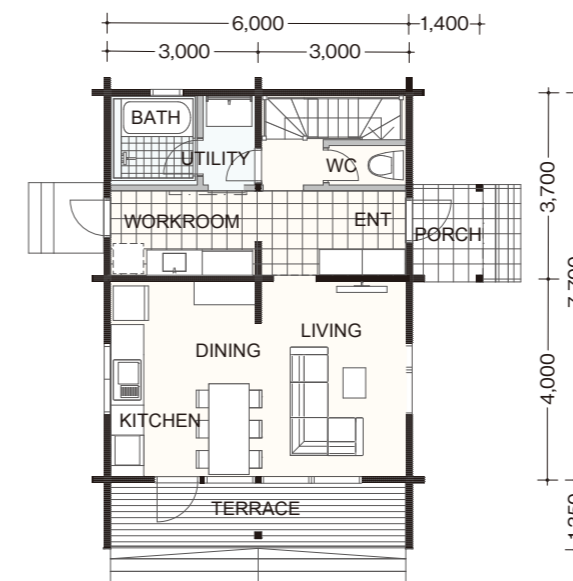


2F

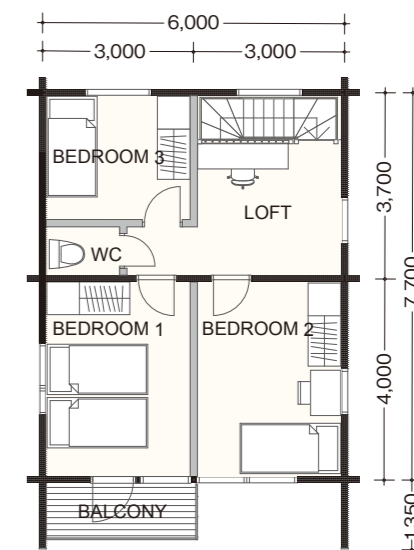


1/150

1F サウナ無し



2F



1/150



住宅街でもサウナを楽しみたい方のために、サウナ付きプランでは、脱衣場からつながるテラスを設けました。また、2階に上がる階段も、玄関からすぐに、リビングを通過してから、と各家庭の方針に合わせてアレンジも可能です。



RANTAMA ランタマ

フィンランド語：岸边

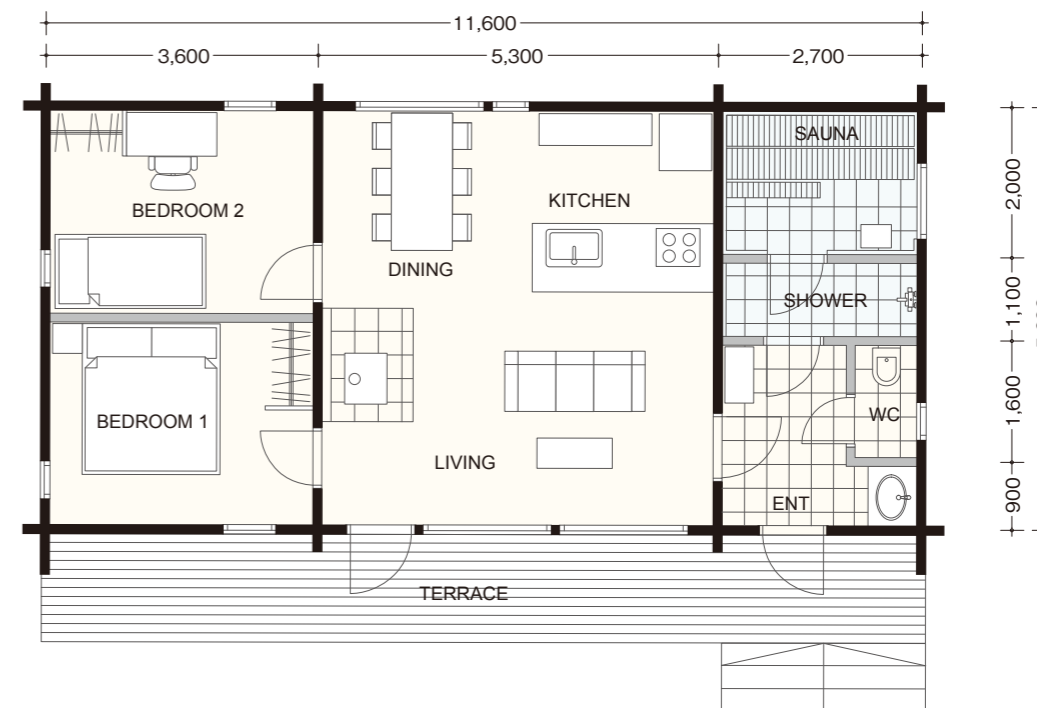
フィンランドの人気プロガーで建築を学ぶ
アンニカがホンカと協力して設計したモデルです。
幼いころ夏休みで過ごしたコテージ、
そしてサステナビリティを意識して、
必要最低限のものだけを備えています。



RANTAMA / 19.6 坪

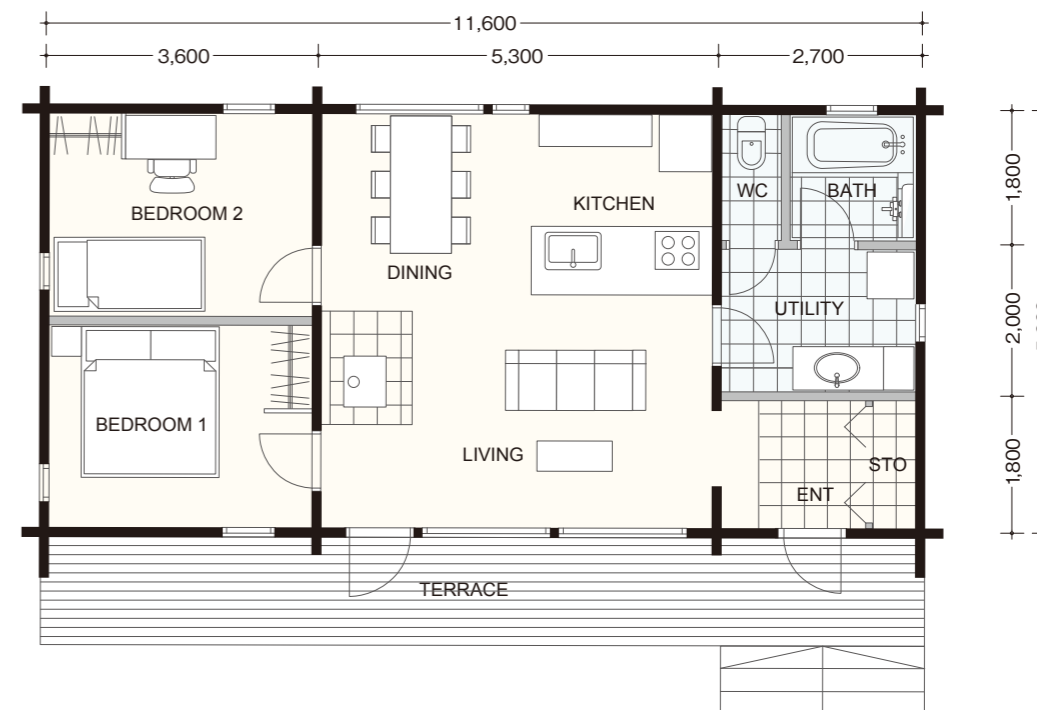
1F	65 m ²	Terrace	17.4 m ²
2F	- m ²	Balcony	- m ²
Total	65 m ²	Porch	- m ²

1F サウナ有り



1/100

1F サウナ無し



1/100



フィンランドの伝統的なサウナコテージを
日本で暮らしやすい平屋の家にアレンジしました。
外からコテージを見ると、低めの構造、緩やかに傾斜した切妻屋根、
小さな窓、テラスに張り出した軒、延長されたログの交差部分に
フィンランドの1970年代の流行が感じられます。
伝統的なログ建築の特徴である交差部分を利用し、
外からみえにくい構造にもなっています。



LINTUKOTO リントウコト

フィンランド語：鳥の住処

フィンランドの国鳥はオオハクチョウです。

そのほかにもカラフトクロウヤ

シベリア・カケスが有名です。

リントウコトは、渡り鳥がゆっくり羽を休めるような、

森の中に佇む居心地のいいセカンドハウスを

テーマにしているモデルです。

自然との調和を感じさせるこの光景は、シンプルな外観に、

大小いくつもの窓をデザインしているリントウコトならではのものです。



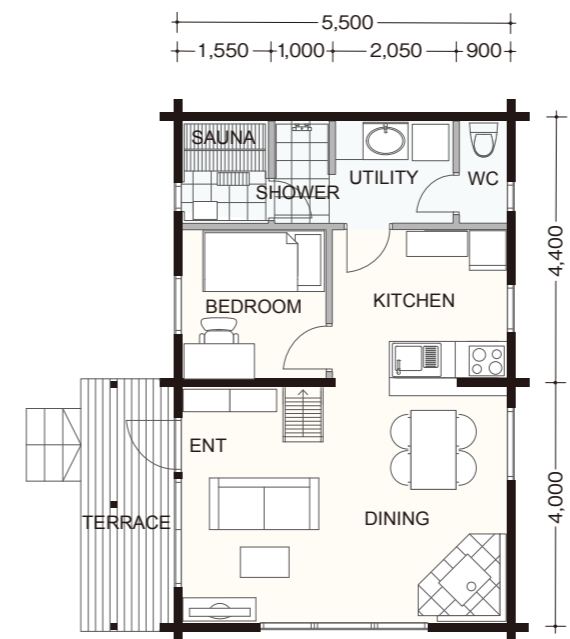
LINTUKOTO サウナ有り/14 坪

1F	46.2 m ²	Terrace	6.4 m ²
中2F	- m ²	Balcony	- m ²
Total	46.2 m ²	Porch	- m ²

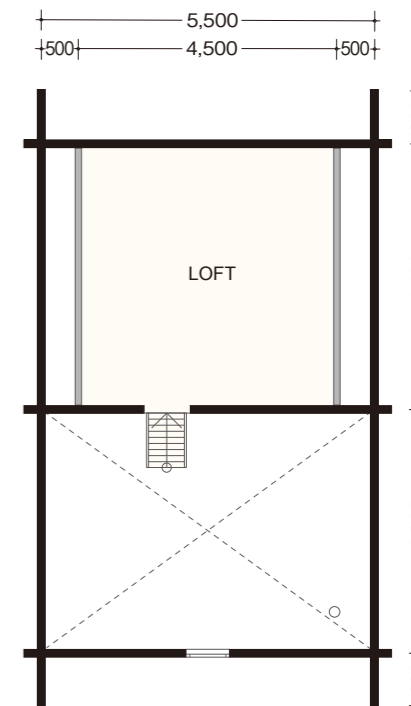
LINTUKOTO サウナ無し/13.6 坪

1F	45 m ²	Terrace	9.1 m ²
中2F	- m ²	Balcony	- m ²
Total	45 m ²	Porch	- m ²

1F サウナ有り

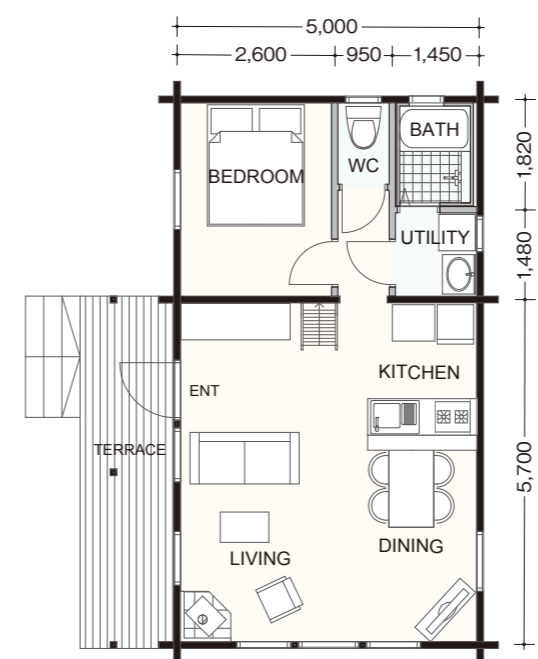


中2F

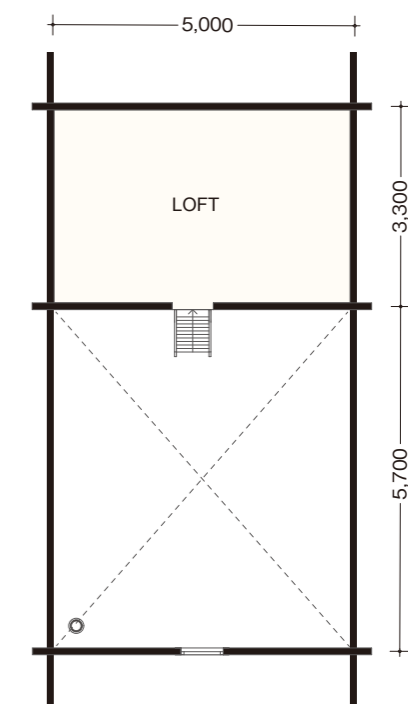


1/125

1F サウナ無し



中2F



1/125



サウナを間取りに加えるために、奥行きと幅をアレンジしました。プライベートスペースが増えた分、ロフトスペースも大きくなっています。

ロフトスペースは、趣味の空間やキッズルーム、収納などのアレンジもお楽しみください。

サウナの外気浴を楽しみたい方は、テラスをより広くするのもおすすめです。



VALO 40/65 ヴァロ 40/65

フィンランド語：光

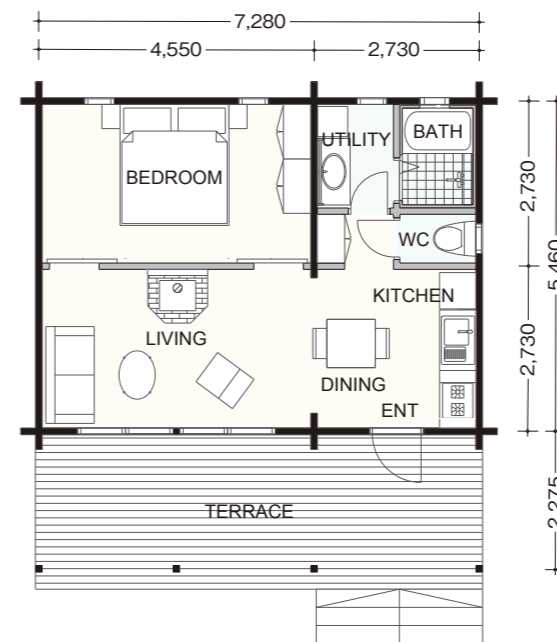
フィンランドの人々にとって光は特別な存在です。
夏の夜を照らす白夜の光も、北極圏の夜空を彩るオーロラも、
フィンランドの光はどれも神秘性を帯びているからです。
そんな特別な光を暮らしに取り込むスタンダードデザイン、
それがヴァロというモデルです。

VALO 40 / 12 坪

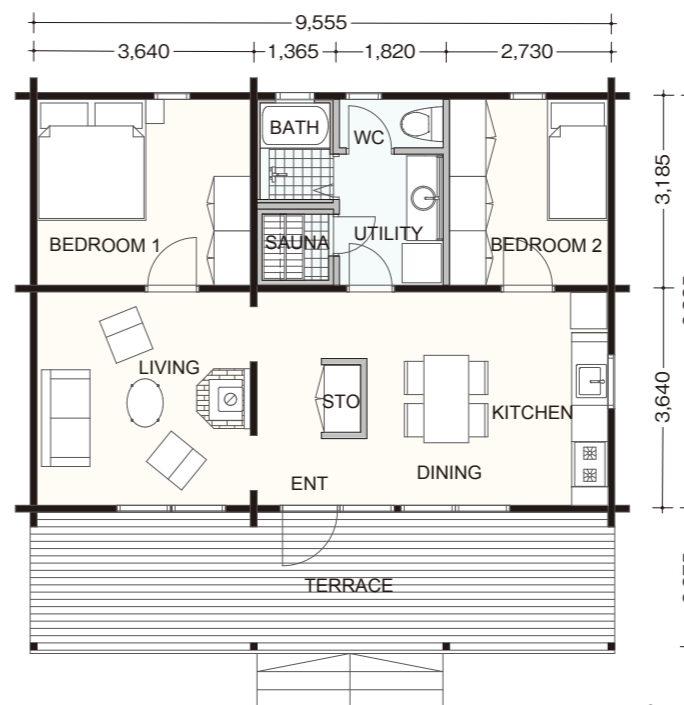
1F	39.7 m ²	Terrace	19.3 m ²
2F	- m ²	Balcony	- m ²
Total	39.7 m ²	Porch	- m ²

VALO 65 / 19.7 坪

1F	65.2 m ²	Terrace	22.9 m ²
2F	- m ²	Balcony	- m ²
Total	65.2 m ²	Porch	- m ²



1/125



1/125

VALO 40

ミニマムな間取りだけれども、
贅沢に空間を使えるのがヴァロ40です。
隠れ家的なセカンドハウスやミニマリストの生活に
適したログホームになるでしょう。



VALO 65

ヴァロ40の奥行・幅ともに大きくして、
サウナと寝室を加えました。
寝室の1部屋をアトリエに変えて、
太陽の恵みをうける自然の中で
制作活動をしたい方にもおすすめのモデルです。





フィンランドでは田舎の広い土地には、
母屋と離れというように複数の建物が並んでいます。
サウナキャビン、キッズハウス、ガレージなど、
家族の必要に応じて建てられます。
庭のアクセントにもご利用ください。

HYTTI ヒュッティ	86
LUOTO ルオト	88
POIJU ポイユ	90
ANKKURI アンクリ	91
MÖKKI モッキ	92
SAUNAMÖKKI サウナモッキ	93
LEIKKI レイツキ	93



Sauna Cabin HYTTI ヒュッティ

フィンランド語：コンパートメント

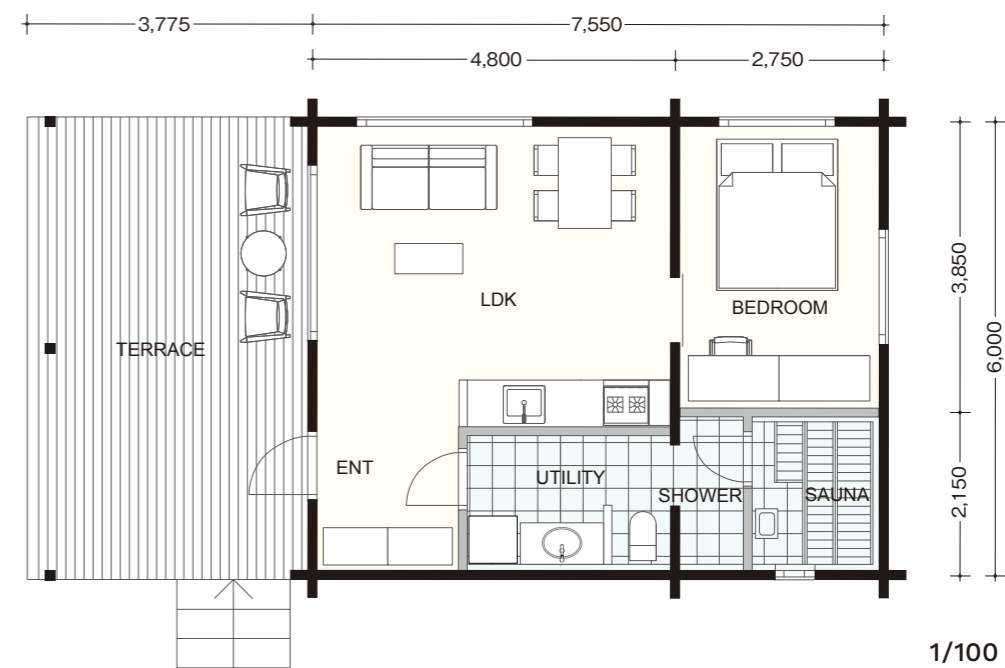
「ヒュッティ」は、夢の隠れ小屋ともいえるでしょう。滞在する人をやさしく包み込むログホームです。コンパートメントのようなキャビンに必要なものがそろっています。シンプルで美しいヒュッティはどんな場所に建てても、チャーミングなサウナ・キャビンです。



HYTTI / 13.7 坪

1F	45.3 m ²	Terrace	22.7 m ²
2F	- m ²	Balcony	- m ²
Total	45.3 m ²	Porch	- m ²

1F



フィンランドの湖畔のロケーションにぴったりのヒュッティ。広々としたテラスと大きな窓、室内には十分な広さのサウナ室とシャワー室、コンパクトなりビングダイニングキッチンと寝室があり、日常から離れて自然の中で過ごすには理想的な空間です。



Sauna Cabin LUOTO ルオト

フィンランド語：岩礁

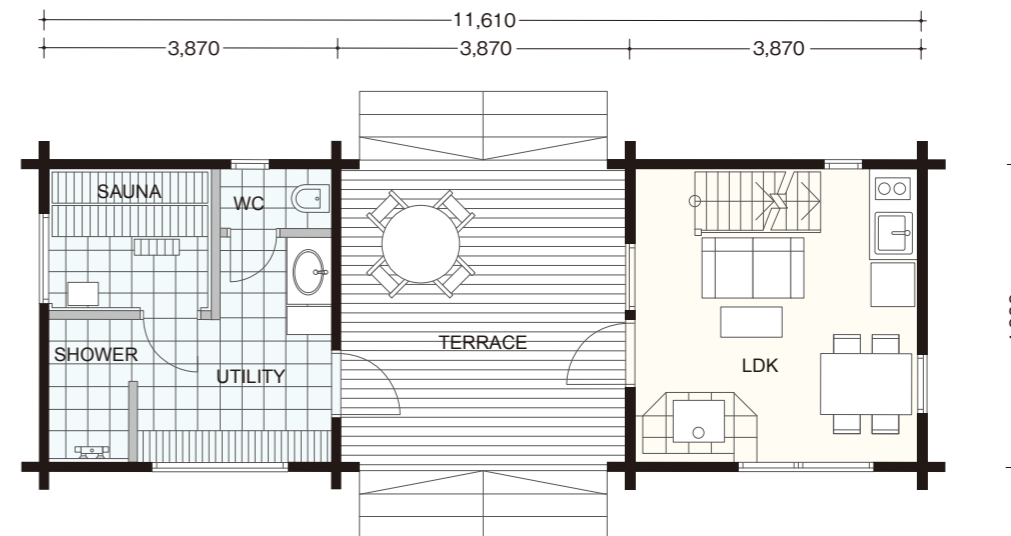
フィンランドで人気のサウナコテージのラインナップ4軒から好きなモデルを選ぶTwitterキャンペーンを行い、最も票を集めたのがルオトです。フィンランド語で「岩礁」を意味するルオトは、片流れの印象的な外観です。



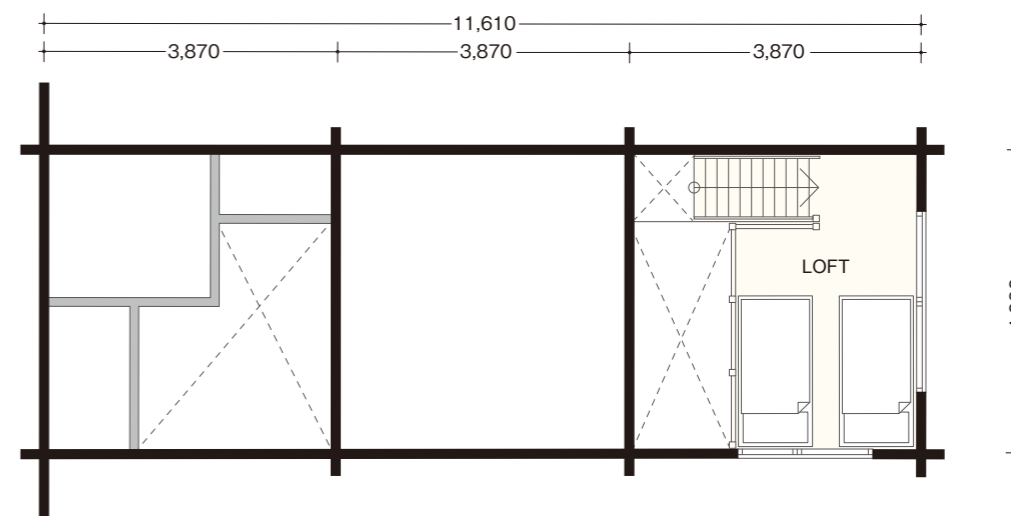
LUOTO / 12.5 坪

1F	31 m ²	Terrace	15.5 m ²
2F	10.2 m ²	Balcony	- m ²
Total	41.2 m ²	Porch	- m ²

1F



2F



1/100



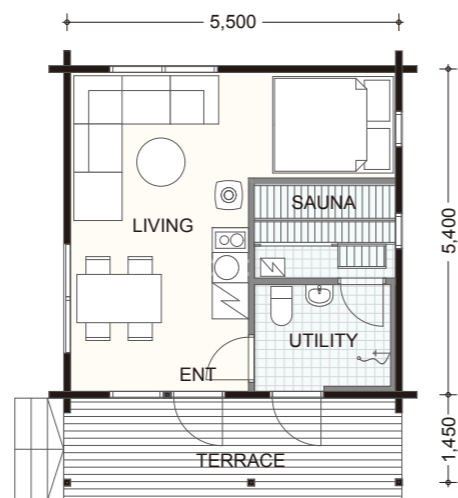
サウナ室と居住スペースの間に屋根付きテラスがあり、どんな天気でも外気浴を楽しむことができます。寝室が2階にあるので、サウナ好きの仲間が集まる楽しいサウナ・ライフが待っています。



Sauna Cabin POIJU ポイユ

フィンランド語：プイ(海などに浮かぶ浮標)

サウナ以外のL字型のスペースに、
ダイニング、リビング、ベッドを配し、小さいながらも
居住性を高めたサウナコテージです。
サウナだけではなく、
ミニマムな暮らしも楽しみたい方におすすめです。



1/125

POIJU / 9 坪

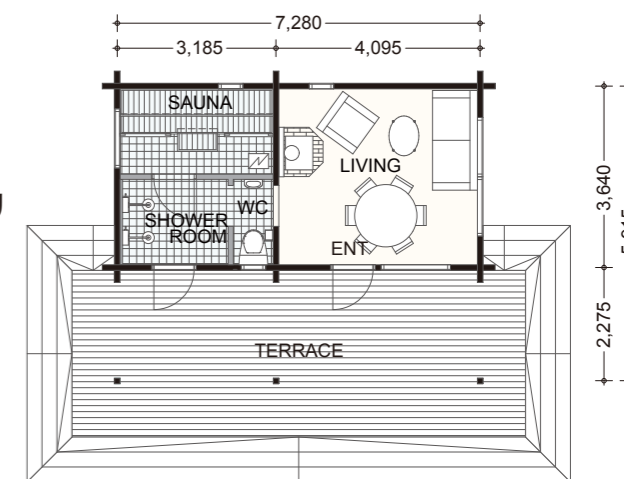
1F	29.7 m ²	Terrace	8 m ²
2F	- m ²	Balcony	- m ²
Total	29.7 m ²	Porch	- m ²



Sauna Cabin ANKKURI アンクリ

フィンランド語：錨 (いかり)

アンクリは、セカンドハウスに併設する
代表的なサウナコテージです。
サウナを堪能した後に、
広いテラスで涼んだりリビングでくつろいだり、
サウナの楽しさを広げてくれるモデルです。



1/150

ANKKURI / 8 坪

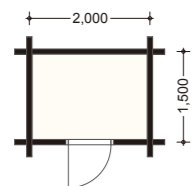
1F	26.5 m ²	Terrace	31.1 m ²
2F	- m ²	Balcony	- m ²
Total	26.5 m ²	Porch	- m ²

Garden Cabin MÖKKI モッキ

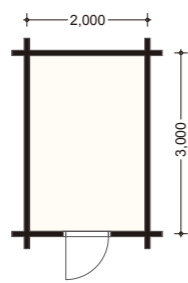
フィンランド語：小屋

フィンランドでは、子供のために「レイッキモッキ」という小さな家を庭に建てるがあります。子供のプレイルーム、趣味のためのホビースペース、さらに収納としても使えるユーティリティスペースになります。

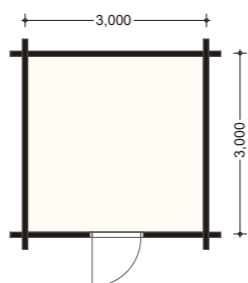
Mökki 2×1.5
0.9坪 3m²



Mökki 2×3
1.8坪 6m²



Mökki 3×3
2.7坪 9m²



Garden Cabin SAUNAMÖKKI サウナモッキ

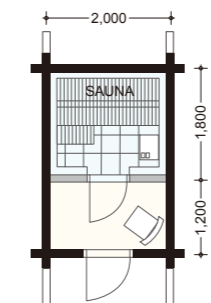
フィンランド語：サウナ小屋

モッキにサウナを入れたのが「サウナモッキ」です。フィンランドの湖畔に建つサウナキャビンイメージして、庭に建てられるコンパクトなサイズです。フィンランドのような「サウナのある暮らし」をぜひ体験ください。

Saunamökki 2
サウナモッキ・カクシ 1.8坪 6m² サウナ+前室



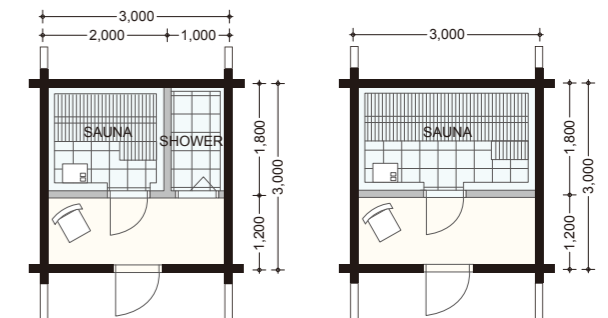
サウナ室と着替えスペースとなる前室があります。前室をシャワーに変えることも可能です。



Saunamökki 3
サウナモッキ・コルメ 2.7坪 9m² サウナ+前室(+シャワー)



サウナ室にシャワーと前室がついたサウナです。サウナを大きくすることも可能です。



CABIN & OTHERS

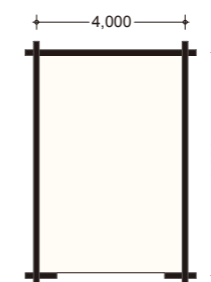
CABIN & OTHERS

Others LEIKKI レイツキ

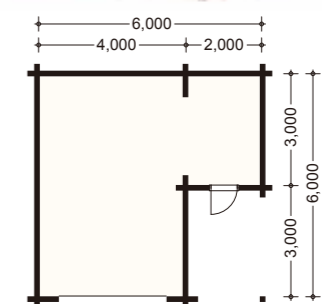
フィンランド語：遊び

レイッキは、ホンカのログホームに併設するためのガレージモデルです。レイッキ2には、メインスペースに加え作業スペースも用意しました。工具をログ壁に配置したり、作業台を趣味の場所としたり、とっておきの基地としてお使いいただけます。

Leikki 1
7.3坪 24m²



Leikki 2
9.1坪 30m²



CUSTOM ORDER

あなたの夢をゼロから設計するカスタムオーダーで、世界に一棟だけのログホームをお届けします。フィンランドにあるホンカの工場では、専門スタッフがログホームごとに緻密な設計を行います。「ログハウス」のイメージを変えるような家も実現できます。

Nordic Swan Living

[フィンランド]

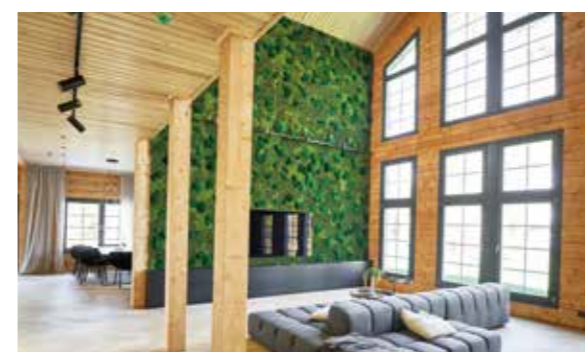
ヘルシンキ市内に建てられたユニークなログホーム。サステナブルな建材で、心地よさと温かさを持つ健康的な木の家を作ることは、フィンランドでもトレンドです。サステナビリティ、健康、デザイン性すべてに対応できるのがホンカの技術です。



Metsuri

[ラトビア]

インテリア・デザインをオーナー自身が手掛けたラトビアのログホーム。モダンなサウナもあるバスルームや天井の高い開放的なリビングなどリラックスできる空間をこだわりもって作り上げました。デザイン性もありながら住み心地の良いログホームです。



RR Residence

[チェコ]

都会の喧騒から逃れて、穏やかにリラックスして過ごすために建てられた、エコで健康的でモダンな平屋のログホームです。自然をも家の一部として考え、3つのパートからなる家は森の中の自然池を取り囲むように佇んでいます。



Honka Fusion

[イギリス]

ホンカのノンセトリング・ログを使って、イギリスの海沿いの丘の上に建てられたログホームです。ログハウスは田舎に建つ家というイメージがありましたが、モダンで個性的な家となりました。



HONKA PROJECT

ホンカはBtoBも展開しています。リゾートホテル、ペンション、レストラン、カフェなどの観光施設、病院、保育園、老人ホームといった公共施設でも、室内空気の質が良い健康的なログホームが求められています。

ホンカのBtoB施設についてはこちらをご覧ください。

<https://www.honka.co.jp/business-use/>



Oulun Krisitillinen Koulu

クリスティッリネン・コウル 学校 [フィンランド オウル]

子どもたちが長い間過ごす場所なので、子どもの健康を考えてログで校舎を建てることにしました。オウル市内にあるこの学校は2021年秋からログの校舎で、保育園から中学校までの子どもたちが通じます。



Japan

[日本]

日本でもオーナー様の夢を一から実現するカスタムオーダーの家が多く建てられています。



[長野県]



[静岡県]



[岡山県]

SAANA

サーナ サウナ・スパ&レストラン [フィンランド クオピオ]

フィンランド東部クオピオに建つ巨大サウナ&スパ施設。レストランやミーティングルームも併設。大型サウナは、ボタンでロウリュウができる最新サウナ。国内で賞をとったこともあるスモークサウナも体験できます。



SATAMAN VIILU

サタマン・ヴィール サウナ&レストラン [フィンランド ユヴァスキュラ]

フィンランド中部ユヴァスキュラの湖畔に2022年にオープンしたサウナ&レストラン施設です。複数のサウナとパーティに使えるキャビネット、地元産の食材を使ったレストランをお楽しみください。



Kotokaari

コトカーリ 老人ホーム [フィンランド カルヴィア]

ホンカのログで建てられた老人ホームに入居してきた方たちは、睡眠の質も向上し、呼吸をするのも楽になり、記憶力にも改善がみられたようです。入居者だけでなく、働くスタッフも健康的に過ごしています。



Japan

[日本]



パインズコテージ八ヶ岳 [山梨県北杜市] 「キッティラ」と「トゥースラ」の2棟で、ログホームを楽しめます。



前田脳神経外科 [静岡県御殿場市] 救急や入院の設備も充実した診療所。ログの重厚感と優しさを感じられます。



ザ・プリンス・ヴィラ 軽井沢 [長野県軽井沢] プライベート空間を重視したラグジュアリーな貸コテージです。

WOOD *living*

from FINLAND

We are here to help you

ホンカはフィンランドの企業で、30カ国以上に代理店があります。

日本では、北海道から九州まであるディーラーが、

あなたの夢の実現をお手伝いします。

お近くのホンカディーラーにお問い合わせください。

<https://www.honka.co.jp/network/>



SPEC スペック一覧

【スペック一覧について】

- ・TOTALの坪数表示は、 $m^2 \times 0.3025$ で算出しています。
- ・TOTAL欄に示した数値にテラス、バルコニー、ポーチの数値は含まれていません。
- ・数値は予告なく変更になる場合があります。

【モデルプランページ補足事項】

- ・平面図に記載の家具やストーブなどはモデルプランに含まれていません。
- ・平面図に記載の寸法は、壁芯寸法をmm単位で表示しています。
- ・多雪地帯では仕様などが変更になる場合があります。
- ・仕様は予告なく変更になる場合があります。
- ・仕様の詳細や価格など、ご不明な点はディーラーへお問い合わせください。



One Story Design 平屋タイプ			TOTAL		1F (m ²)	2F (m ²)	テラス (m ²)	バルコニー (m ²)	ポーチ (m ²)
			(坪)	(m ²)					
VALO 40	ヴァロ 40	P.82	12	39.7	39.7	-	19.3	-	-
LINTUKOTO	リントウコト	P.80	13.6	45	45	-	9.1	-	-
KIVI	キビ	P.36	13.8	45.6	45.6	-	20.2	-	-
LINTUKOTO サウナ有り	リントウコト	P.80	14	46.2	46.2	-	6.4	-	-
SIRIUS	シリウス	P.32	18.8	62.1	62.1	-	20.5	-	2.5
RANTAMA	ランタマ	P.78	19.6	65	65	-	17.4	-	-
VALO 65	ヴァロ 65	P.82	19.7	65.2	65.2	-	22.9	-	-
TUISKU	トゥイスク	P.34	20	66.2	66.2	-	20.3	-	1.5
TYRSKY	トゥルスク	P.30	31	103	83.5	19.5	9.3	-	4
SUMU	スム	P.28	31	103	103	-	21.8	-	3
HALLA	ハッラ	P.26	31	103	103	-	81.9	-	-
HAIKU	ハイク	P.24	46.3	153	153	-	109.4	-	-

Lofty Home Design 大屋根タイプ			TOTAL		1F (m ²)	2F (m ²)	テラス (m ²)	バルコニー (m ²)	ポーチ (m ²)
			(坪)	(m ²)					
LEIJA	レイヤ	P.46	17.8	58.7	42.5	16.2	16.2	-	-
SAARI 2.0	サーリ 2.0	P.56	25.5	84.4	59.8	24.6	52.6	-	3.3
TARMO 3	タルモ 3	P.54	26.3	87.1	54	33.1	10.6	-	2.4
MUKAVA 3	ムカワ 3	P.60	26.3	86.9	46.2	40.7	8.8	3.8	1.5
LUONTO 2	ルオント 2	P.50	29.9	98.8	79.3	19.5	26.3	-	-
TUNNE+	トゥンネ+	P.58	30.7	101.4	54.6	46.8	9.8	9.4	-
AIVAN	アイヴァン	P.48	30.8	101.7	54	47.7	8.4	4.1	2.5
ARMO	アルモ	P.52	34.1	112.6	70.8	41.8	18.4	-	4.7
VALOISA	ワロイサ	P.44	44.1	145.9	86.5	59.4	18.6	5.6	4.6
PILVI	ピルヴィ	P.42	48.6	160.6	95.7	64.9	30	-	6.6
TOUKO	トゥコ	P.40	53.1	175.5	117.2	58.3	24.9	-	8.5

Two Story Design 総2階タイプ			TOTAL		1F (m ²)	2F (m ²)	テラス (m ²)	バルコニー (m ²)	ポーチ (m ²)
			(坪)	(m ²)					
MARJA	マルヤ	P.66	22.6	74.8	37.5	37.3	6.9	6.7	-
FIKSU	フィクス	P.72	25.5	84.4	42.2	42.2	13	5.9	2.6
MAISEMA	マイセマ	P.76	28	92.4	46.2	46.2	17/8.1	3.3	4.8
HIRSI	ヒルシ	P.64	31.2	103.2	51.6	51.6	10.8	4.8	2.9
KUNNIA	クンニア	P.68	39.5	130.6	90	40.6	21	-	5.2
KUMPULA	クンプラ	P.70	40.1	132.4	66.2	66.2	22.4	6.7	6.7

Cabin & Others キャビン&その他			TOTAL		1F (m ²)	2F (m ²)	テラス (m ²)	バルコニー (m ²)	ポーチ (m ²)
			(坪)	(m ²)					
ANKKURI	アングリ	P.91	8	26.5	26.5	-	31.1	-	-
POIJU	ポイユ	P.90	9	29.7	29.7	-	8	-	-
LUOTO	ルオト	P.88	12.5	41.2	31	10.2	15.5	-	-
HYTTI	ヒュッティ	P.86	13.7	45.3	45.3	-	22.7	-	-



ホンカのログホームがEUの安全規定に適合していることを保証するマーク。ホンカはヨーロッパの木造住宅メーカーで最初に取得しています。



製品がフィンランドの管理認定を受けた森林から生産されていることを保証するマーク。ホンカのログ材の原木(原材料)も国が管理認定している森林に生育しているものです。



製品がフィンランドで生産され高品質であることを保証するマーク。本社所在地がフィンランドで製品の50%以上がフィンランド製でなければ認定されることはありません。



ホンカの事業はISO14001環境基準をクリアしています。またホンカはISO9001品質証明書を取得しています。ログハウスメーカーでホンカが最初に取得しています。



Wood living.